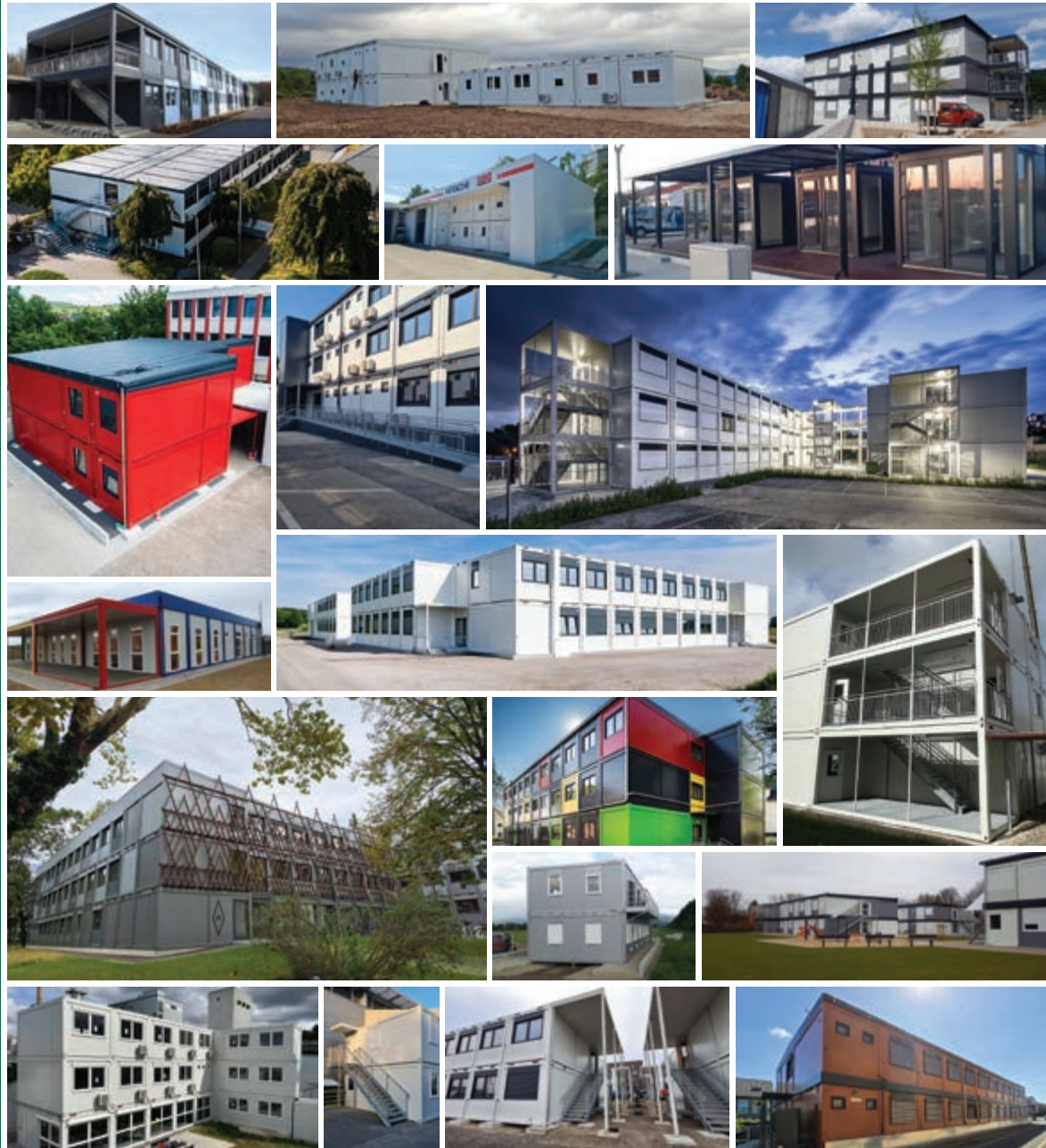


2025



# Tehnix®

ENTWERFEN - PRODUKTION - LIEFERUNG



30  
JAHRE IHR  
ZUVERLÄSSIGER  
PARTNER IM  
MODULAREN  
BAU

# MODULARE ARCHITEKTUR

# INHALT

STANDARDCONTAINER TEHNIX	4	SPORTOBJEKTE	32
TECHNISCHE CONTAINER-BESCHREIBUNG	5	TEHNIX TREPPEN MODULE	33
BÜROCONTAINER	6	VERSCHIEDENE CONTAINER-TYPEN	34
MODULARSCHULEN	8	TERRASSEN, PODESTE, GELÄNDER	35
MODULARE KINDERGÄRTEN	12	CONTAINER-AUSSTATTUNG	36
MODULARE ANLAGEN	18	TECHNIKCONTAINER	38
NOTUNTERKUNFT FÜR MENSCHEN	22	LAGERCONTAINER	40
ALTEN- UND PFLEGEHEIME	24	TRANSPORT UND LOGISTIK	41
UNIVERSELLER AUFZUG TEHNIX	25	MONTAGEHALLEN	42
WOHNMODULE	26	JUSTIZVOLLZUGSANSTALTEN	43
CONTAINER MIT HOLZFASSADE	28	HERSTELLUNG VON FENSTERN, TÜREN UND VERGLASUNGEN	44
SANITÄRCONTAINER	30	TEHNIX PANEEL SYSTEM	46



# Tehnix®

GREEN ENERGY

- 34 Jahre Herstellung und Entwicklung
- 600 Angestellte
- Jahresumsatz von 80 Millionen Euro
- > 100.000 europaweit gelieferte Moduleinheiten
- grüner Wandel



## MODULE TEHNIX

### STANDARDCONTAINER

6055 x 2435 x 2591 mm (15 m<sup>2</sup>)

### WOHNMODUL MIT AUSTRÜSTUNG TEHNIX

6055 x 2991 x 2800 mm (18 m<sup>2</sup>)

### GESCHÄFTSMODUL (MIT AUSTRÜSTUNG)

8000 x 4000 x 3000 mm (32 m<sup>2</sup>)

### GESCHÄFTSMODUL (MIT AUSTRÜSTUNG)

8000 x 8000 x 3000 mm (64 m<sup>2</sup>)

### WOHNMODUL MIT AUSTRÜSTUNG

6055 x 6010 x 2591 mm (36 m<sup>2</sup>)



Wir widmen uns einer rechtmäßigen und verantwortungsvollen Führung unseres Unternehmens, was auch die Zusammenarbeit mit Partnern einschließt, die die Menschenrechte respektieren, sichere und integrative Arbeitsplätze gewährleisten und eine nachhaltige Zukunft fördern. Dazu gehört der Kampf gegen Klimawandel und der Schutz der Biodiversität und des Ökosystems. Das Unternehmensmotto von Tehnix lautet: „Ein zufriedener Kunde ist unser erstes Geschäftsinteresse“, was bedeutet, dass der Markt der beste Partner ist, wenn Sie über ein innovatives und hochwertiges sowie dauerhaft funktionelles Produkt verfügen.

## Finanzielle Vorteile des Modularbaus

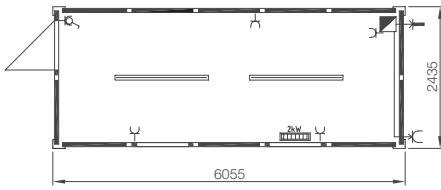
- Effektive, umfassende Planung
- Verkürzte Genehmigungsphasen
- Industrielle, kontrollierte Vorfertigung
- Witterungsunabhängiger Bau
- 70% kürzere Bauzeit auf der Baustelle
- Kürzere Finanzierungsdauer
- Ausgezeichnete Qualität
- Technische, zeitliche und finanzielle Sicherheit

[container@tehnix.com](mailto:container@tehnix.com)

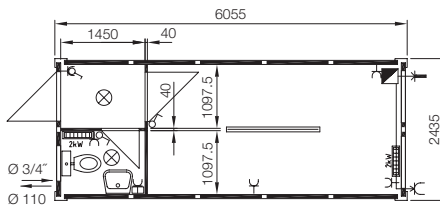


# DER STANDARD TEHNIX CONTAINER

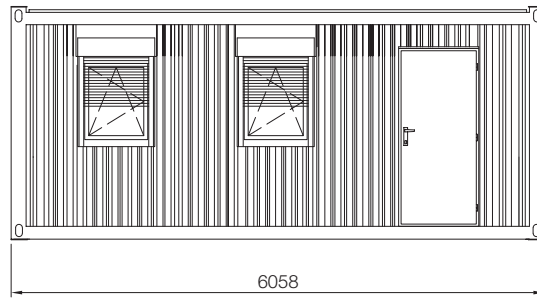
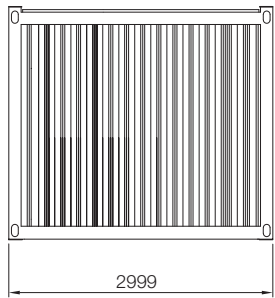
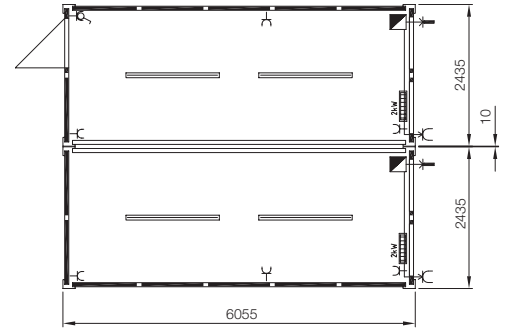
T-A1



T-A3



T-A2



PREMIUM CONTAINERS

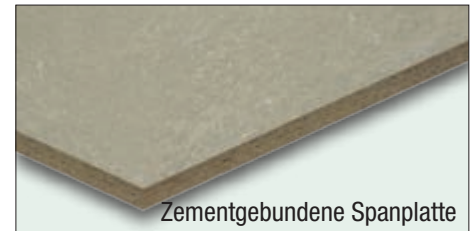
## CONTAINER BODENPLATTEN



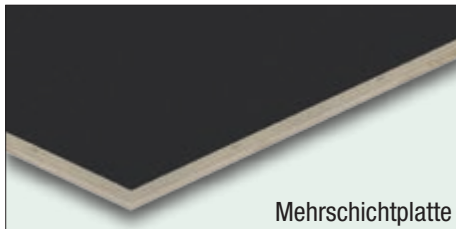
OSB Spanplatte



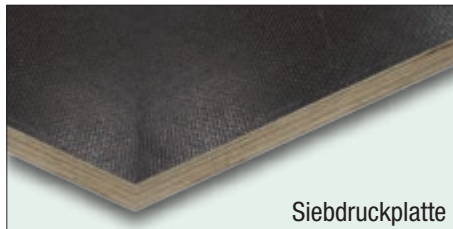
Spanplatte V100



Zementgebundene Spanplatte



Mehrschichtplatte

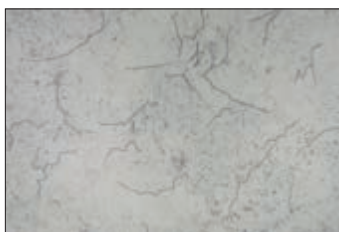


Siebdruckplatte

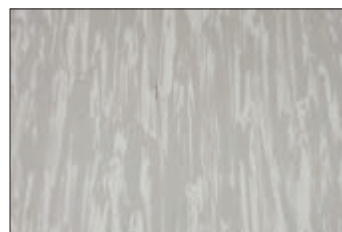


Fermacell Bodenplatten

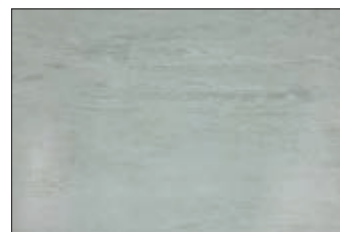
## CONTAINER BODENBELÄGE



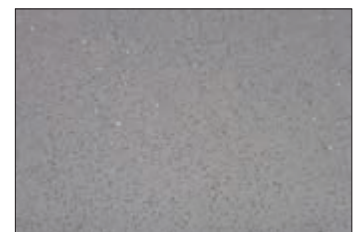
PVC Bodenbelag JUTEX



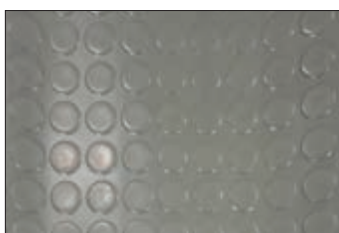
Homogener PVC Bodenbelag TARKETT



Homogener PVC Bodenbelag GERFLOR



Antirutsch PVC Bodenbelag GRABOPLAST (R11)



Gumminoppen-Bodenbelag



Linoleum



Stahl Tränenblech



ALU Riffelblech

## Allgemeines:

Die nächststehende Beschreibung bezieht sich auf die Ausführung und Ausstattung der jeweiligen Standardtypen. TEHNIX Standard Bürocontainer sind an die ISO-Norm angepasst und haben somit viele Vorteile dieses Systems. Sie bestehen aus einer stabilen Rahmenkonstruktion und haben auswechselbare Wandelemente. Die einzelnen Module können wahlweise nebeneinander, hintereinander oder übereinander zusammen gebaut werden. Durch das Weglassen von Außenwandpaneelen bzw. Einbauen von Innentrennwänden, können beliebig große Räume gebildet werden.

## Standardmasse und Gewicht:

### MASSE

<b>Aussen</b>	(ISO Standard 1161)
Länge	6,058 mm
Breite	2,438 mm
Höhe	2,800 mm / 2,591 mm

### Innen

Länge	5,898 mm
Breite	2,278 mm
Höhe	2,500 mm / 2,300 mm

**Kubatur** 30,6 / 32,5 m<sup>3</sup>

### Ausentüre Tehnix

Breite	875 mm
Höhe	2000 mm

Die Dimensionen können Hersteller spezifisch im geringen Umfang variieren.

**Gewicht:** 1650/1850kg

## BESCHREIBUNG:

### BODEN

**Rahmenkonstruktion:** Kaltgewälzte, verschweißte Stahlprofile, 3 mm stark, Containerecken geschweißt, Masse gemäß ISO-Norm.

**Fussboden:** Zement gebundene Spanplatte 22 mm, homogener Kunststoffbodenbelag von Dunloplan, 2,0 mm stark, Brandverhaltensklasse Bfl - schwer entflammbar, Rauchentwicklung s1 nach EN 13501-1, Oberfläche PUR-vergütet, Bahnen verschweißt, umweltfreundlicher Kleber auf Dispersionsbasis.

**Unterboden:** 0,55 mm starkes Stahlblech, verzinkt und beschichtet.

**Tragfähigkeit:** 2,50 kN/m<sup>2</sup>, selbsttragend

**Isolierung:** 100 mm starke Mineralwollplatten (Dichte 18-22 kg/m<sup>3</sup>), Brennbarkeitsklasse A1 - nicht brennbar nach EN 13501-1.

**Wärmedämmung:** 0,39 W/m<sup>2</sup>K.

### DACH

**Rahmenkonstruktion:** Kaltgewälzte, verschweisste Stahlprofile, 3 mm stark, Containerecken geschweisst, Masse gemäss ISO-Norm.

**CEE-Anschluss:** versenkt im stirnseitigen Dachrahmen.

**Deckung:** 0,55 mm starkes Stahlblech, verzinkt und beschichtet.

Doppelfalz über die gesamte Länge. (niedriger als Oberkante der oberen ISO-Ecke).

**Tragfähigkeit:** 1,15 kN/m<sup>2</sup>.

**Deckenverkleidung:** PU Paneele in Farbe RAL 9002

**Isolierung:** 50 mm PU Paneele als Deckenverkleidung + 100 mm starke Mineralwollplatten (Dichte 18-22 kg/m<sup>3</sup>). Brennbarkeitsklasse A1 -nicht brennbar nach EN 13501-1. Zur Vermeidung von Kältebrücken werden auch die Rahmenprofile mit Mineralwolleplatten isoliert.

**Wärmedämmung:** 0,25 W/m<sup>2</sup>K mit PU Paneelen, 50 mm, als innenliegende Deckenverkleidung

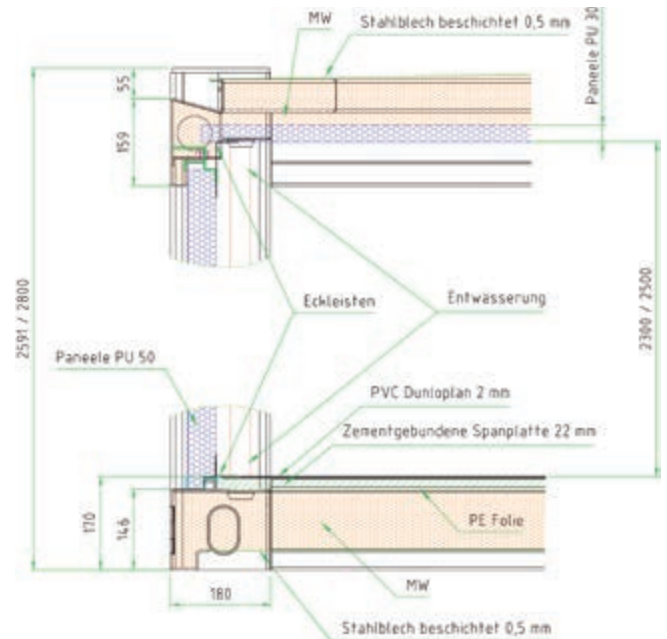
### ECKSÄULEN

**Profil:** Aus kaltgewälzten 3 mm starken Stahlprofilen, Flankenabmessung 140/170 mm.

**Verbindung:** Die vier Ecksäulen werden mit dem Bodenrahmen und dem Dachrahmen verschweisst.

**Isolierung:** Zur Vermeidung von Kältebrücken werden Ecksäulen mit Styropor (EPS) Platten isoliert.

**Tragfähigkeit:** Die Container dürfen dreifach gestapelt werden (d.h. EG + 2 x OG) Regenwasserableitung erfolgt durch die vier in den Ecksäulen geführte Regenfallrohre aus PVC NW 50 mm.



## AUSSENWAND-PANEELE

Fertigpaneele mit Polyurethan-Isolierung

**Aussenverkleidung:** Aus profiliertem, verzinktem Blech; Außen kunststoffbeschichtet; Stärke 0,55 mm.

Standardfarbe RAL 9002. Beschichtung min. 25 µm.

**Innenverkleidung:** Aus glattem, verzinktem Blech; kunststoffbeschichtet; Stärke 0,55 mm. Beschichtung min. 25 µm. Standardfarbe RAL 9002.

**Isolierung:** Polyurethanschäumung 50 mm

**Wärmedämmung der Isolierung:** 0,41 W/m<sup>2</sup>K für PU 50 mm

## FENSTER

**2 Stück Standardfenster:** Kunststoff-Fenster mit Isolierverglasung Einhand-Dreh-Kippbeschlag, (790 x 1100 mm lichtetes Mass). Mit Fensterrollläden, Ug = 1,10 W/m<sup>2</sup>K, Parapethöhe der Fenster: 900 mm

## AUSSENTÜREN

1 Stk Einflügelige Stahltür 875/2000mm, komplett mit Schlossgarnitur und Zylinderschloss, MZ-Türe von Hörmann. Innentüre (bei Windfang) sind ZK Türe von Hörmann, Dim. 875/2000 mm.

## METALLVORBEHANDLUNG

Alle Stahlprofile aus Schwarzblech werden entfettet und sofort grundiert, alle Dünobleche sind galvanisch verzinkt.

**Grundierung:** REESA 2K-HS-Füllgrund ZP 3D061(Suding & Soeken)

**Decklack:** REESA 2K-HS-PUR-Einschichtlack 6D061 (Suding & Soeken) Die Standardfarbe der Containerrahmen ist RAL 9002

## ELEKTROINSTALLATION

Nach VDE 100 Norm -Unterputz Ausführung Alle Teile entsprechen der CEE-Norm

**Technische Daten:**

Spannung 400V, 50 Hz

**Aussen:** Über CEE-Stecker/Steckdose 5-polig/32 A, im Dachrahmen versenkt.

**Innen:** Doppel-Schukosteckdosen, Lichtschalter, Einfachlichtbalken mit Schutzglass und Leuchtstoffröhren 2 x 36 W

**Erdung:** Mit einem Erdungsleiter - Schrauben und Schraubenmutter.

Die Schutzerdung des Containers übernimmt der Käufer/Mieter am Aufstellungsort.

## ELEKTRO-RAUMHEIZGERÄT

Elektro-Raumheizgerät, 2,0kW, incl. Thermostat für Temperaturregelung, Produzent Stiebel

## AUFBAU, MONTAGE, VERBINDUNGSMATERIAL

**Verbindungsmaterial Aussen:** Schrauben oben und unten, Kabel, Gummidichtungen

**Verbindungsmaterial Innen:** Abdeckungen für Boden, Wand und Decke

# BÜROCONTAINER

Der Bürocontainer besteht aus einem massiven Containerrahmen und stabilen Wänden, die entsprechend nach Wünschen und Anforderungen den Kunden isoliert werden können. Alle Modelle sind entsprechend der ISO - Norm konzipiert und daher können leicht transportiert werden. Regelmäßige und Gründliche Qualitätskontrolle während und nach der Produktion gewährleistet höchste Qualität des Produktes. Bürocontainer können in verschiedenen Maßanforderungen (Länge, Breite, Höhe) hergestellt werden. Tehnix produziert auch Exklusivcontainer mit Breiten bis zu 3 Meter.





## MODULARSCHULEN

Tehnix Module können auf das Dach eines anderen Containers oder seitlich daneben montiert und in die Container-Ortschaft eingefügt werden. Die Containerobjekte haben unterschiedliche Verwendungszwecke: als Büroräume, Schulen, Restaurants, Kindergärten. Diese können als ein- oder mehrstöckige Objekte projiziert werden. Einfaches Zusammenfügen gewährleistet Objektfunktionalität innerhalb kurzer Zeit. Während der Fertigung sind wir sehr flexibel in Bezug auf Wärme- und Schalldämmung, die Anforderungen an die Brandsicherheit, die Abmessungen von Türen und Fenstern, die Außenfarbe und die Form von Innenwänden und Decken.







# MODULARSCHULEN

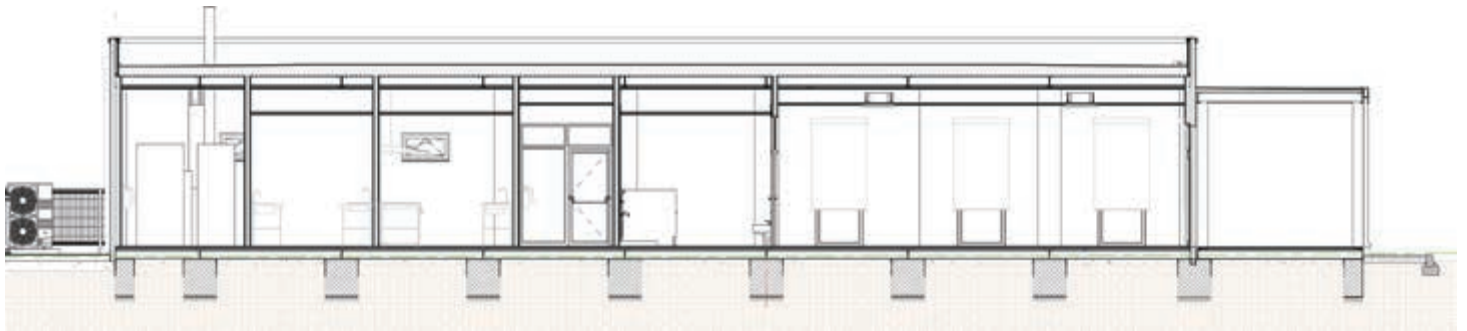




## MODULARE KINDERGÄRTEN

Die Öko Industrie Gesellschaft Tehnix hat, in Zusammenarbeit mit Bauunternehmen, modulare Kindergärten aufgebaut. Diese freistehenden Gebäude befinden sich an den kroatischen Standorten Donji Kućan, Koprivnica und Ogulin und sind an Versor-

gungsunternehmen angeschlossen. Sie enthalten Sanitär-, Entwässerungs-, Hoch- und Niederspannungsinstallationen sowie verschiedene Systeme wie Telekommunikation, Heizung und Kühlung, Feueralarm usw.





# MODULARE KINDERGÄRTEN

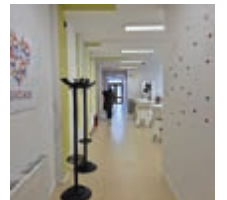




# MODULARE KINDERGÄRTEN







## MODULARE ANLAGEN

Modulare Anlagen sind vorgefertigte Baueinheiten einer Dimension bis zu LxBxH 12,0 x 3,0 x 3,3 m. Die Konstruktion von Boden, Dach und Wand besteht aus statisch dimensionierten Stahlprofilen, die im Schweißverfahren verbunden werden. Die einzelnen Konstruktionsteile sind isoliert. Die Produktion im Werk ermöglicht technische Installationen wie Heizung, Lüftung, Wasserleitung, Strom, aber auch Fenster, Malerarbeiten, einfache Ausstattung im Werk, in manchen Fällen allerdings zu 100% vorgefertigt. Mit dem Projekt wird das gesamte Gebäude in Rekordzeit auf Grundlage modernster Raumzellentechnologie errichtet. Der Projektleiter übernimmt alle Dokumente, erfasst alle wichtigen Daten und plant die Vorgänge. Die Projektleitung umfasst insbesondere die Qualitätsüberwachung der Herstellung und des gesamten Vorgangs. Schwerlastfahrzeuge fahren die Module auf die Baustelle, die mit dem Kran zu einer Baueinheit zusammengefügt werden.





MODULARE ANLAGEN

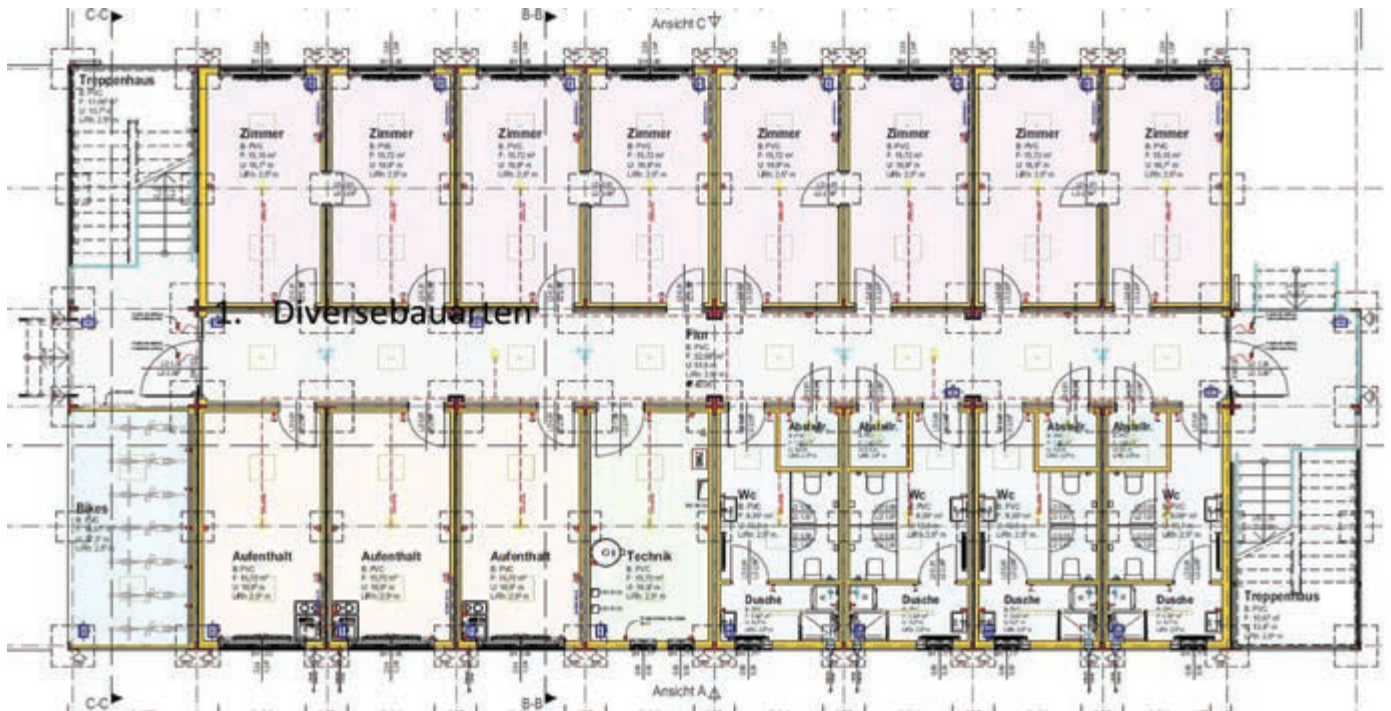




## NOTUNTERKUNFT

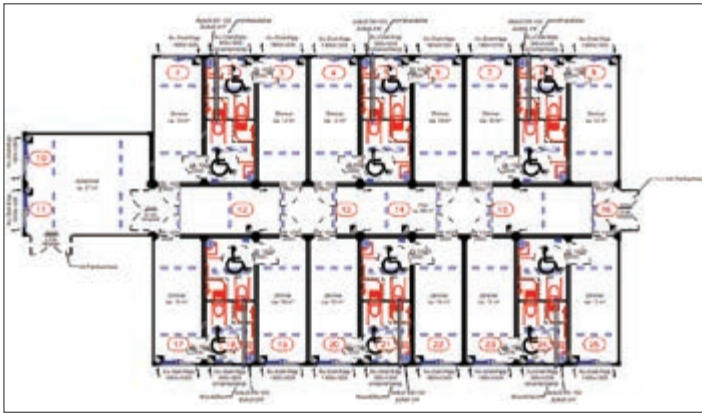
Ein modularer Wohncontainer, der speziell für die Notunterkunft von Menschen im Falle von Naturkatastrophen oder Katastrophen wie Erdbeben, Überschwemmungen, Bränden und Flüchtlingskrisen entwickelt wurde. Diese können einzeln oder als mehrere modulare Wohneinheiten genutzt werden. Die Module werden in Gänge ausgestattet geliefert, bereit zur Nutzung und bieten den Nutzern vollkommenen Lebenskomfort.





## PFLEGEHEIME

Im Wunsch, die Zukunft der Rentner mit Zusammengehörigkeit, Freundschaft und Zufriedenheit zu bereichern, entwirft und konstruiert das Unternehmen Tehnix modulare Heime, die angemessenen Wohnraum, Fachpersonal und zahlreiche Aktivitäten in familiärer Atmosphäre bieten.

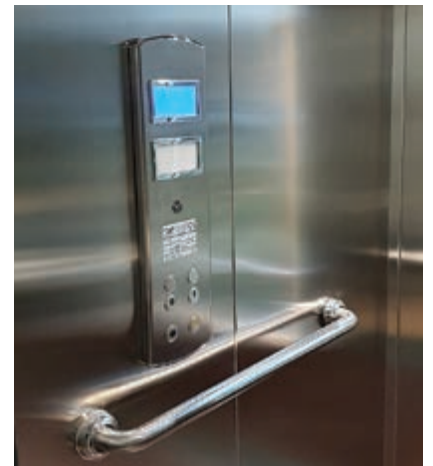
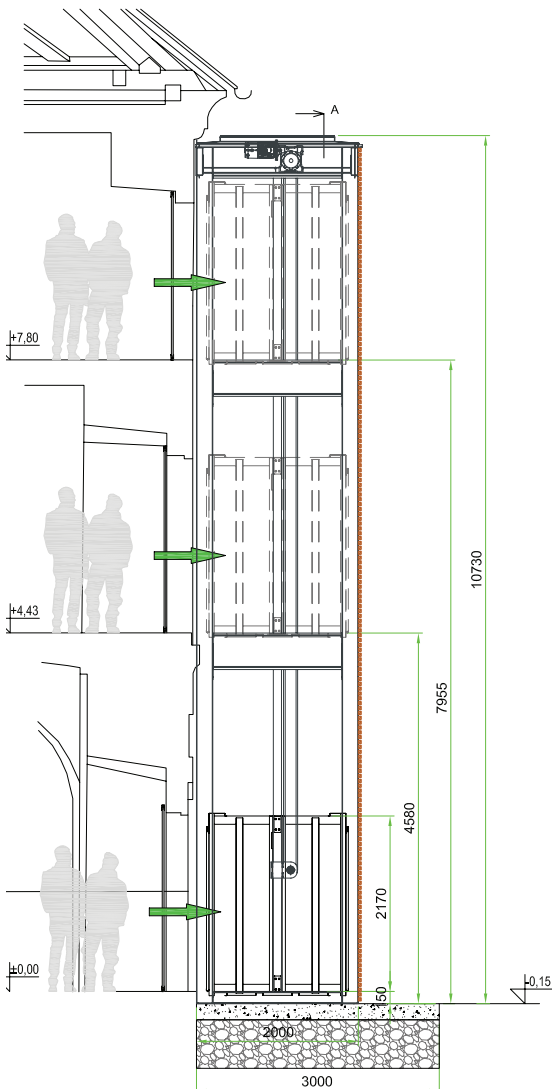




- NEU AUF DEM MARKT
  - EINFACHE UND SCHNELLE INSTALLATION
  - FÜR PERSONEN UND LADUNGEN
- GROSSE ANWENDUNG IM BAU VON GEBÄUDEN UND INDUSTRIE

Der Universalaufzug Typ Tehnix besteht aus einer mobilen geschlossenen Kabine und einem Fahrgehäuse das vor Ort neben dem Objekt befestigt ist und als tragende Struktur dient. Auf dem Fahrgehäuse sind die Kabinenträger zusammen mit dem Antrieb eingebaut. Am Eingang im Erdgeschoss ist an der Stahlkonstruktion des Fahrgehäuses eine einflügelige Tür eingebaut, während sich die Tür im 1. Stock an der Wand des Gebäudes befindet auf das der Universalaufzug montiert ist. Die Kabine hat zwei automatische Schiebetüren.

Der komplette Aufzug wird im Werk hergestellt und montiert, daher ist vor Ort nur ein minimaler Montageaufwand nötig. Die Schlosser- und Bauarbeiten sind während der Installation des Aufzugs nicht erforderlich. Dies gewährleistet die Installation des Aufzugs in kürzester Zeit und eine ein-fache Koordination mit anderen Auftragnehmern vor Ort. Der Aufzug ist so konstruiert das man keine Grube benötigt und die Höhenüberschreitung ist minimal. Zum Antrieb des Aufzugs wird ein Dreiphasen asynchroner Elektromotor mit einer Leistung von 3 kW und einem entsprechenden Motor mit Reduktor verwendet und so wird die erforderliche Hubgeschwindigkeit erreicht. Der Motor ist mit einer Bremse und mit einem geeigneten USV-Gerät bei Stromausfall ausgestattet. Die Kabine wird von zwei Gal Ketten DIN 8187-1 16-B1 angetrieben.



## Technische Daten

- Aufzugstyp: Vertikale Hebeplattform für Personen und Lasten - Typ Tehnix
- Fahrmodus: Elektroantrieb, automatische Steuerung
- Tragfähigkeit: 300 kg oder 4 Personen
- Kabinenbodenfläche: 2,9 m<sup>2</sup>
- Fahrgeschwindigkeit: 0,14 m/s
- Hubhöhe: 4250 mm
- Anzahl und Name der Stationen / Eingänge: 1-3 Eingänge / Stationen
- Anzahl Kabineneingänge: 2
- Platz für den Aufzug: Innerhalb / Außerhalb des Gebäudes
- Verlegung: Für Trocken/Nassbereich
- Steuerungstyp: Mikroprozessor
- Versorgungsspannung: 3 x 230/400 V, 50 Hz, Netz TN-C-S
- Signalspannung: 24 V
- Steuerungsspannung: 24 V
- Drehstrom-Asynchron-Elektromotor mit einer Leistung von 3 kW mit Untersetzungsgetriebe, Antriebswelle und Kettenräder, die sich oben auf der Antriebswelle befinden.

## WOHNMODULE

---

Der Modularbau ist ein aktuelles Thema in der Bauindustrie. Die Hersteller modularer Bauprodukte aus Stahlrahmen machen Werbung mit dem Grundsatz „alles aus einer Quelle“. Mit einem hochwertigen Expertennetzwerk und einem gut ausgebildeten Team für Planung und Produktion erreichen Sie eine schnelle und vollständige Projektumsetzung. Der Schwerpunkt liegt auf der präzisen Vorbereitung der Module in den Produktionsanlagen des Unternehmens Tehnix, sowie auf kurzen Baufristen auf der Baustelle und garantierten Fertigstellungsfristen. Der ehrgeizige Zeitplan erfordert von den Projektbeteiligten, alle Entscheidungen kurzfristig zu treffen. Planung während des Baus ist nur beschränkt möglich. Konstruktive Ausführung erfolgt parallel, was bedeutet, dass die Fundamente oder der Kellerraum konventionell vor Ort erri-

chtet werden, während die einzelnen Module in den Anlagen des Unternehmens Tehnix gleichzeitig hergestellt werden. Die Herstellung der Module ist vergleichbar mit der Herstellung in der Automobilindustrie. Auch hier werden einzelne Teile der Montage von einem gut eingespielten Team in wettergeschützten Werkstätten durchgeführt. Der Modularbau ist in der Tat die Zukunft des Baus.





## CONTAINER MIT HOLZFASSADE

Neubauten aller Art können in modularer Ausführung errichtet werden. Was das Design der Fassade angeht, ist alles möglich: großflächige Verglasungen, Putze auf einem wärmedämmenden Verbundsystem oder Fassadenelemente mit Vorhängen, aus Holz, Metall, Keramik oder Glas. Der Modulbau bedeutet daher weder "ein neuer Fertigbau" noch Aufeinanderstapeln von Containern, sondern ermöglicht eine Architektur, die sich von konventionell errichteten Gebäuden nicht unterscheidet. Es sei denn, der Architekt nutzt bewusst die Möglichkeiten des Modulbaus durch versetzte Anordnung der Module als eindeutig ersichtliche Modulstruktur aus.



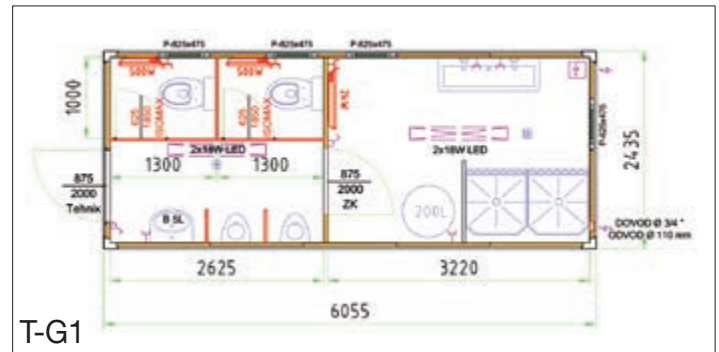
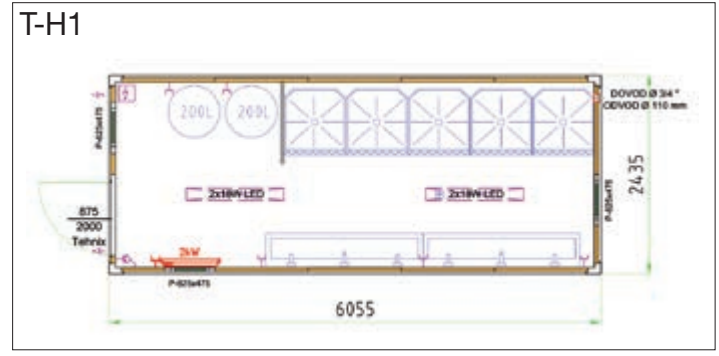
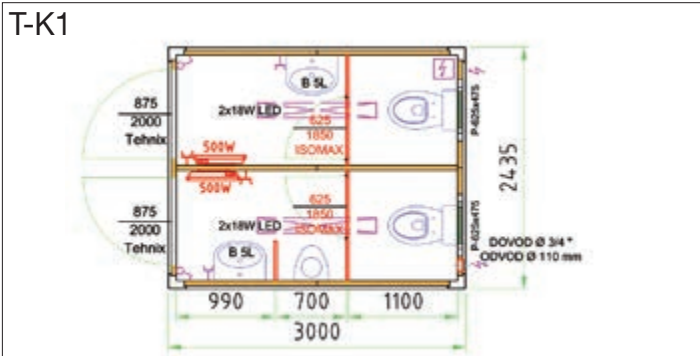
## CONTAINER MIT HOLZFASSADE



# SANITÄRCONTAINER

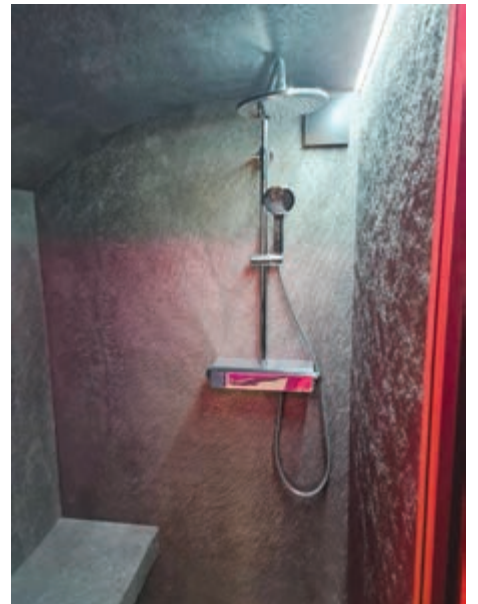
Tehnix produziert auch verschiedene Sanitärcontainer mit unterschiedlicher Ausstattung: Keramik-Toilettenbecken mit PVC- Toilettendeckel, Urinalbecken, Schamwände, Keramik- Waschbecken, Acrylduschwanne mit Duschkabine,

Spiegel, Toilettenpapierhalter, Toilettenbürste. Tehnix Sanitärcontainer werden entsprechend den neuesten Gesundheits- und Sicherheitsstandards produziert. Tehnix produziert auch Sanitärcontainer für Behinderte.





- spuštteni strop Armstrong s ventilacijom
- sanitarna podna obloga Sikafloor
- posebni sustav cjevovoda Wavin
- INOX oprema
- ekskluzivna sanitarna oprema



# SPORTOBJEKTE

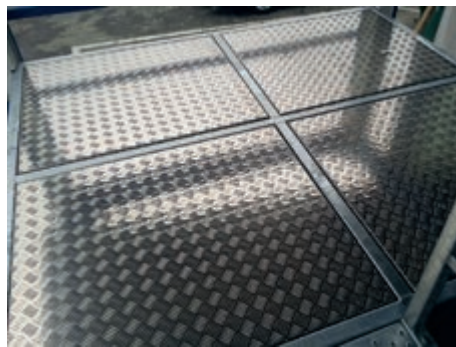






# VERSCHIEDENE CONTAINER-TYPEN

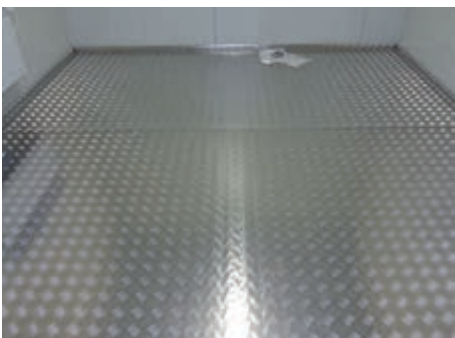




## CONTAINERAUSSTATTUNG

Firma Tehnix bietet auch Program professionelle Ausrüstung für Container (Marken und selber hergestellte Produkte) wie Fäkalientanks, Treppen, Fenster und Türegitter, verschiedene Klimaanlage, Miniküchen, Möbel, Behindertengerechte Lösungen aller Art und vieles mehr.





# TECHNIKCONTAINER

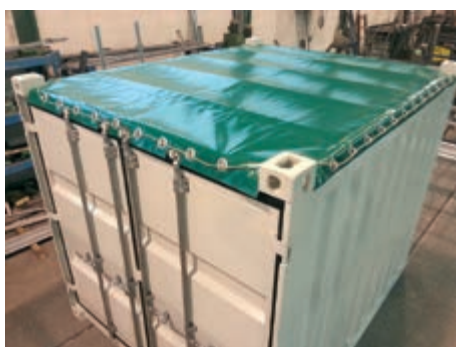
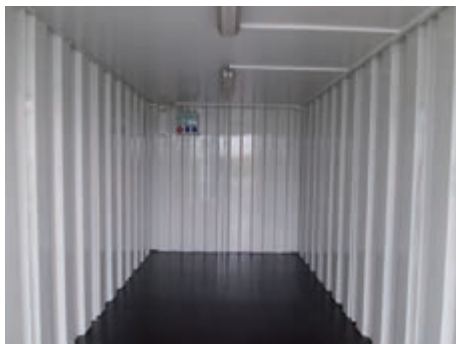
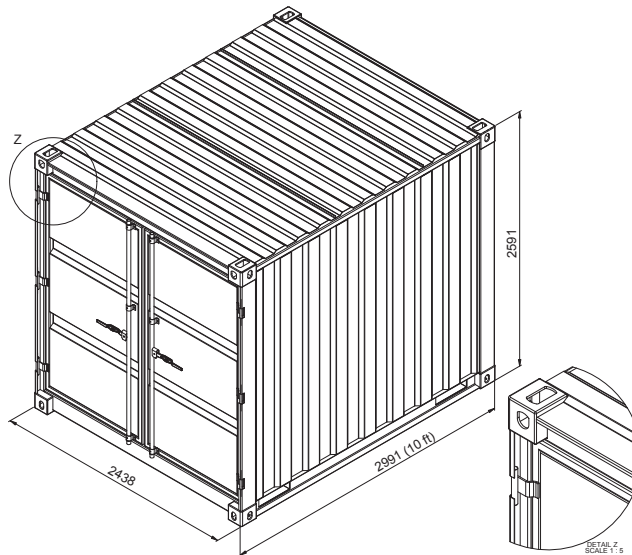
Technische Schutzcontainer sind konzipiert und produziert nach den Kunden entsprechende Spezifikation und detaillierte Informationen. Sehr oft sind die Spezialcontainern konzipiert unter der Berücksichtigung verschiedener Anfragen wie: Feuerbeständigkeit, Luftdichtheit, Explosionsschutz, Boden- und Dachlasten, Wärme- und Schalldämmung, Kabelöffnungen ... Technische Schutzcontainer werden in einige Grundgruppen geteilt: Aggregatcontainer, Kompressor-Container, Kühlcontainer, Laborcontainer, Biogerätecontainer, Militärcontainer, Notstromcontainer, mobile Ölstation-Container, Rollcontainer...





# LAGERCONTAINER

Tehnix Lagercontainer bestehen aus massiver Bauweise mit vollverschweißten Wänden aus 2,5 mm starken Stahlplatten. Containerecken sind speziell entwickelt, um den höchsten statischen Anforderungen standzuhalten. Alle Modelle können einfach und schnell in eine größere Lageranlage integriert werden. Tehnix Lagercontainer sind voll wasserdicht und können höchste Sicherheitsaspekte und Anforderungen des gelagerten Materials gewährleisten!





Die Transport- und Logistikabteilung bietet erstklassige Lösungen für alle Arten von Transporten, sei es ein einfacher Warentransport oder spezifische Anforderungen wie der Transport mit einem Ladekran.

Unsere Flotte von LKWs und Kranfahrzeugen ermöglicht eine flexible und sichere Verteilung von Waren, unabhängig von Größe oder Gewicht der Ladung. Mit firmeneigenen Fahrzeugen und erfahrenen Fahrern gewährleisten wir eine termingerechte Lieferung auf höchstem Sicherheitsniveau.

Durch den Einsatz modernster Technologien zur Flottenüberwachung und -steuerung unterliegt jeder Transport einer strengen Kontrolle, sodass die Ware sicher und pünktlich an ihr Ziel gelangt.



**Eigene Fahrzeugflotte** - LKWs und Kranfahrzeuge für verschiedene Transportanforderungen

**Flexibilität und Effizienz** - Schnelle Anpassung an individuelle Anforderungen und Liefertermine

**Höchste Sicherheit** - Lückenlose Überwachung und Kontrolle aller Ladungen in Echtzeit

**Qualifizierte Fahrer und Bediener** - Erfahrenes Personal garantiert Professionalität und Sicherheit

**Optimierte Kosten** - Reduzierung der Transportkosten durch eine eigene Flotte und effiziente interne Prozesse



## MONTAGEHALLEN

Modulhallen, Design im Einklang mit den Bedürfnissen des Auftraggebers, von der Fertigung bis zur Montage

Eine Montagehalle bietet effektiven Schutz vor Außeneinflüssen - Kälte, Sonne, Regen, Wind oder Schnee, und bietet eine sichere und kosteneffiziente Lösung. Wir bieten ein breites Spektrum an vorgefertigten Stahlhallenlösungen für verschiedene Anwendungen; Produktionshallen, Lagerhallen, Autowerkstätte, Handelsobjekte, Bodenlager, Sporthallen, Modulobjekte, Stahlkonstruktionen u.a. Ebenfalls führen wir alle Arten von Aufrüstung bestehender Gebäude aus. In der Projektierungsphase arbeiten wir eng mit Ihnen zusammen, um Ihre Anforderungen zu verstehen und das optimale Konzept zu entwickeln, das Ihren Bedürfnissen entspricht. Jedes Mikrostandortprojekt wird separat statisch berechnet, um sicherzustellen, dass es den ausgesetzten Lasten standhält, einschließlich statischen und dynamischen Lasten, Wind- und Schneelasten. Aus der strukturellen Analyse geht die Auswahl optimaler Materialien für Ihr Projekt hervor. Wir verwenden eine Software für 3D-Modellierung zur Erstellung eines detaillierten und genauen Modells Ihres Projektes, indem wir Ihnen die Darstellung der Konstruktion vor der Errichtung ermöglichen.



Modulare Justizvollzugsanstalten stellen eine innovative Lösung dar, die eine schnelle und kosteneffiziente Errichtung von Haftkapazitäten ermöglicht, ohne dabei hohe Sicherheitsstandards zu vernachlässigen. Das modulare System erlaubt eine flexible Anpassung der Gebäudegröße und -funktionalität, wodurch es sich ideal sowohl für temporäre als auch dauerhafte Lösungen im Strafvoll-

Dank modernster Bautechnologien bieten modulare Einheiten denselben Komfort und dieselbe Sicherheit wie traditionelle Bauten, jedoch mit erheblich verkürzter Bauzeit. Alle Module werden aus hochwertigen Materialien gefertigt, die ein hohes Maß an Sicherheit, Langlebigkeit und Widerstandsfähigkeit gegenüber äußeren Einflüssen gewährleisten.



## Vorteile modularer Justizvollzugsanstalten:

**Schnelle Bauweise** - Verkürzte Realisierungszeiten

**Flexibilität** - Anpassung der Kapazitäten und Konfigurationen an die Anforderungen des Justizvollzugs

**Mobilität** - Einfache Versetzung und Erweiterung der Gebäude

**Wirtschaftlichkeit** - Optimierte Bau- und Wartungskosten

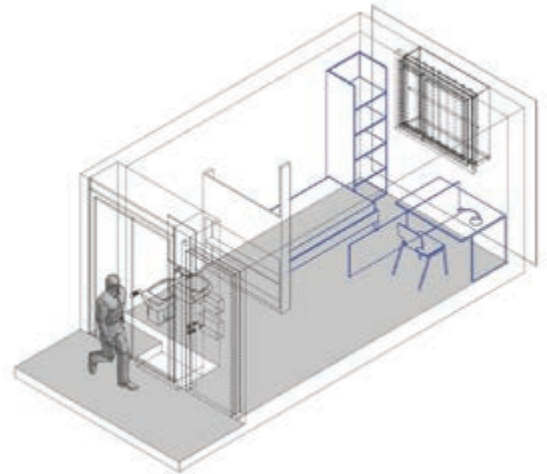
**Sicherheit** - Hohe Sicherheitsstandards und Widerstandsfähigkeit gegenüber äußeren Einflüssen

Gefängnisgebäude müssen sich kontinuierlich an gesellschaftliche und politische Veränderungen anpassen. Dabei ist es entscheidend, moderne Baustandards einzuhalten. Die steigenden Kostenanforderungen erfordern wirtschaftliche und innovative Baukonzepte für funktionale Gefängnisstrukturen mit optimierten Betriebskosten.

Tehnix hat diese Herausforderung mit einem Netzwerk erfahrener und hochqualifizierter Bauingenieure angenommen.

Die vormontierten Raummodule werden am Standort geliefert und dort miteinander verbunden. Dieses Design bietet ein hohes Maß an Flexibilität in der Raumaufteilung und Nutzung.

Die Module können ohne Einschränkungen entlang der Längsachse und bis zu drei Etagen hoch angeordnet werden. Ein Hof für Spaziergänge und Evakuierungen vervollständigt die Gesamtstruktur.



# TEHNIX FENSTER PRODUKTION

EIGENE PROJEKTIERUNG UND PRODUKTION LAUT EUROPÄISCHEN NORMEN HOCHWERTIGE FENSTER UND TÜREN AUS PVC PROFILEN





# TEHNIX PANEEL SYSTEM

Beratung, Planung, Produktion, Lieferung und Montage

MODERNE PRODUKTIONSHALLE MIT VOLLAUTOMATISCHER KONTINUIERLICHER PANEEL-PRODUKTION



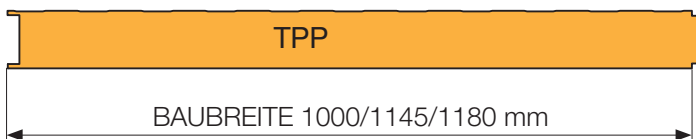
## PU / PIR Paneel

Paneel Typ	Dicke mm	U-WERT W/m <sup>2</sup> K EN12667	U-WERT W/m <sup>2</sup> K EN14509	Paneelgewicht kg/m <sup>2</sup>
TPP-30	30	0,60	0,70	9,20
TPP-50	50	0,42	0,51	10,00
TPP-60	60	0,34	0,42	10,40
TPP-80	80	0,25	0,31	11,20
TPP-100	100	0,20	0,25	12,00
TPP-120	120	0,17	0,21	12,80
TPP-150	150	0,14	0,17	16,40

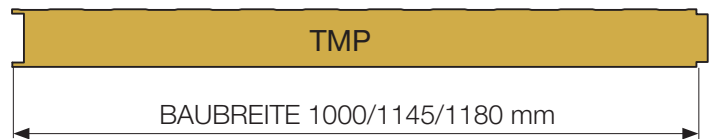
## MW Paneel

Paneel Typ	Paneel Dicke mm	U-WERT W/m <sup>2</sup> K EN12667	U-WERT W/m <sup>2</sup> K EN14509	Paneelgewicht kg/m <sup>2</sup>	Feuer Widerstand
TMP-60	60	0,64	0,70	17,40	EI-30
TMP-80	80	0,48	0,52	19,90	EI-60
TMP-100	100	0,39	0,41	22,30	EI-90
TMP-120	120	0,33	0,35	24,50	EI-120
TMP-150	150	0,26	0,29	28,10	EI-120
TMP-180	180	0,22	0,24	31,70	EI-120
TMP-200	200	0,20	0,22	34,20	EI-120

## Tehnix Polyurethane Paneel



## Tehnix Mineralwolle Paneel

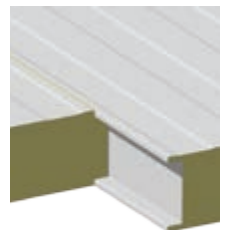


### PRODUKTEIGENSCHAFTEN

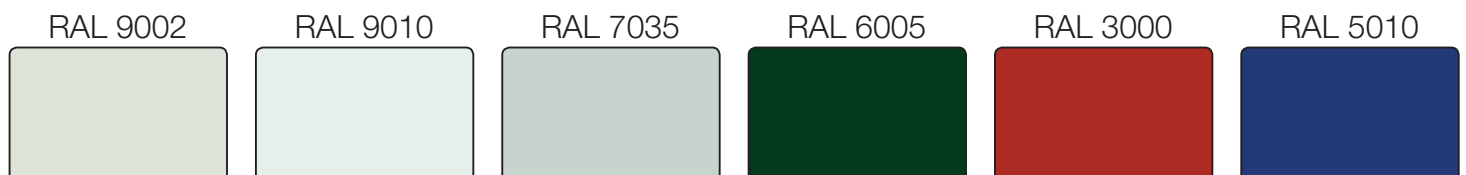
- SCHNELLE MONTAGE
- PASSGENAUE FUGENGEOMETRIE
- DAMPFDICHTE DECKSCHALEN/DAMPFSPERRE
- GUTE U-WERTE/GUTE LUFTSCHALLDÄMMUNG
- ZERTIFIZIERT NACH ISO 14001 NORM

### EINSATZBEREICHE

- FASSADEN
- MODULARE GEBÄUDE
- LÜFTUNGSKANALVERKLEIDUNGEN
- INDUSTRIEHALLEN
- VERSCHIEDENE CONTAINERTYPEN



## PANEEL FARBSPECTRUM NACH RAL - 25 µm BESCHICHTUNG

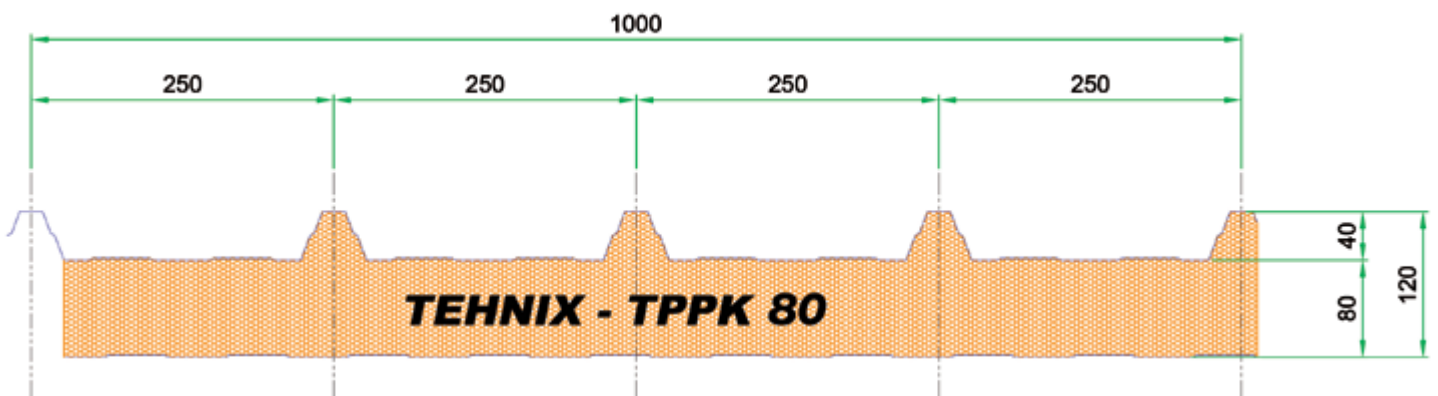


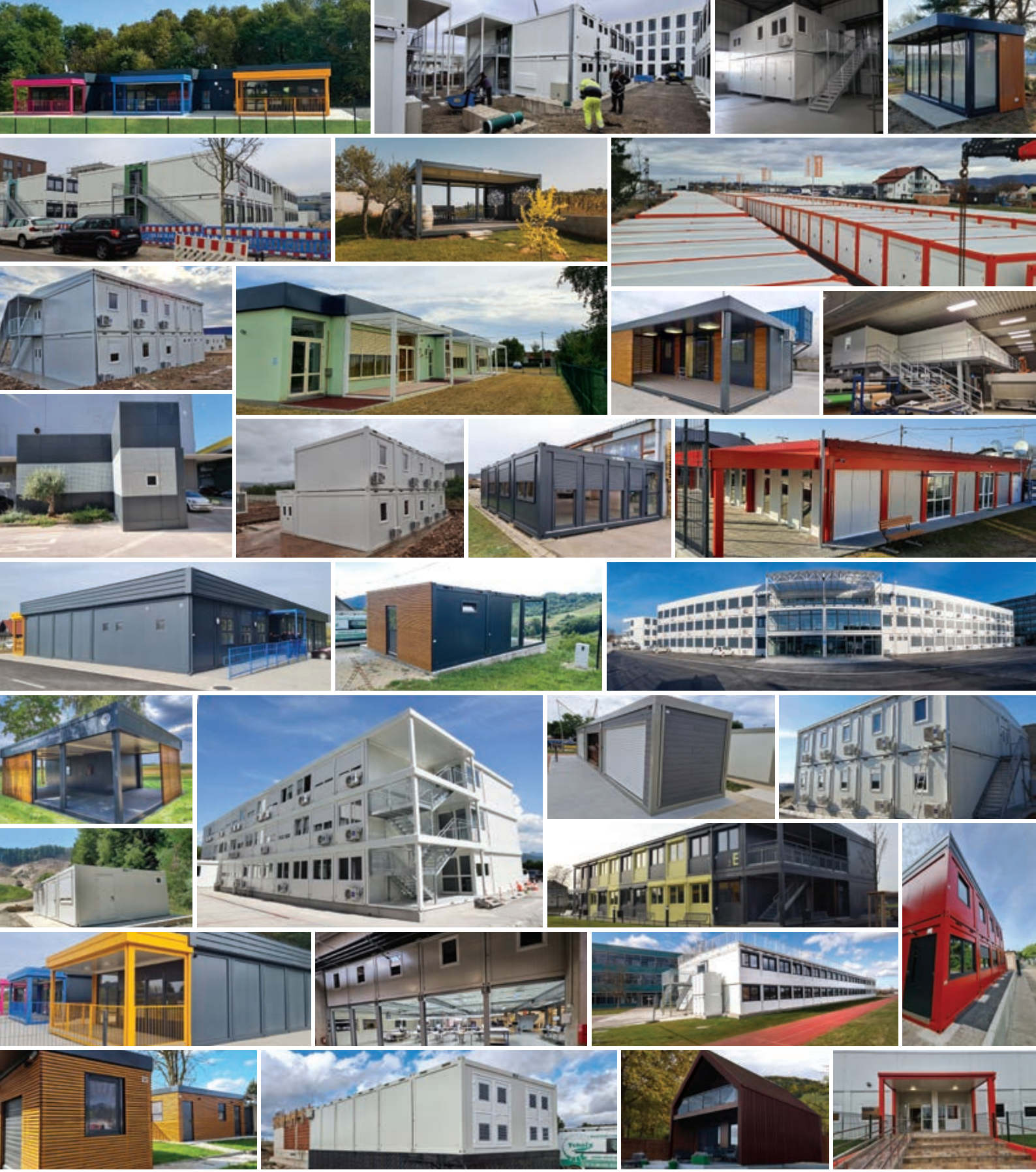
## DACHPANEELE TEHNIX



### TECHNISCHE DATEN

Paneel Typ	TPPK-30	TPPK-60	TPPK-80	TMPK-60	TMPK-80	TMPK-100
Füllstärke (mm)	30+40	60+40	80+40	60+40	80+40	100+40
Blechdicke (mm) - beide Seiten (Beschichtung - 25mq)	0,5/0,5	0,5/0,5	0,5/0,5	0,5/0,5	0,5/0,5	0,5/0,5
Plattengewicht kg/m <sup>2</sup>	11,55	12,70	13,41	15,62	17,88	19,82
Nichtbrennbarkeitsklasse	B - s3, d0	B - s3, d0	B - s3, d0	A2 - s1, d0	A2 - s1, d0	A2 - s1, d0





**Tehnix**<sup>®</sup>

TEHNIX d.o.o.  
Ludbreška 91a  
Donji Kraljevec, HRVATSKA

Zentrale: +385 40 650 100  
Handel: +385 40 650 101  
Tech. Büro: +385 40 650 111

e-mail: [container@tehnix.com](mailto:container@tehnix.com)  
web: [www.tehnix.com](http://www.tehnix.com)  
OIB: 780 138 46 555

**BÜRO TEHNIX ZAGREB**

Kninski trg 14  
Telefon: +385 1 605 5896  
GSM: +385 99 2195 813  
e-mail: [zagreb@tehnix.com](mailto:zagreb@tehnix.com)

**BÜRO TEHNIX SPLIT**

Držičeva 7, Solin  
Telefon: +385 21 244 739  
GSM: +385 98 216 794  
e-mail: [split@tehnix.com](mailto:split@tehnix.com)

**TEHNIX BEO d.o.o.**

Bulevar Peka Dapčevića 55  
Beograd, SRBIJA  
Telefon: +381 11 3978-775  
fax: +381 11 3978-776  
e-mail: [beograd@tehnix.com](mailto:beograd@tehnix.com)  
web: [www.tehnixbeo.rs](http://www.tehnixbeo.rs)

*Ich bin  
Freund von  
Tehnix*

