

# MODULARNA ARHITEKTURA

PROJEKTIRA - PROIZVODI - ISPORUČUJE



TehniX<sup>®</sup>



## SADRŽAJ

STANDARDNI KONTEJNERI TEHNIX	4	SPORTSKI OBJEKTI	32
TEHNIČKI OPIS KONTEJNERA	5	RAZLIČITE VRSTE KONTEJNERA	34
UREDSKI KONTEJNERI	6	TERASE, PLATFORME, GALENDERI	35
MODULARNE ŠKOLE	8	KONTEJNERSKA OPREMA	36
MODULARNI DJEČJI VRTIĆI	12	TEHNOLOŠKI KONTEJNERI	38
MODULARNE POSLOVNE ZGRADE	18	SKLADIŠNI KONTEJNERI	40
HITNI SMJEŠTAJ OSOBA	22	TEH-PACK KONTEJNERI	41
DOMOVI ZA STARIJE I NEMOĆNE OSOBE	24	MONTAŽNE HALE	42
UNIVERZALNO DIZALO TEHNIX	25	PROIZVODNJA PROZORA, VRATA I	
STAMBENI MODULI	26	STAKLENIH STIJENA TEHNIX	44
MODULARNI OBJEKTI SA DRVENIM FASADAMA	28	TEHNIX PANELI	46
SANITARNI MODULI	30		



**Tehnix**<sup>®</sup>  
GREEN ENERGY

- 33 godine proizvodnje i razvoja
- 600 zaposlenih
- godišnji promet od 80 milijuna eura
- > 100.000 jedinica modula isporučeno diljem Europe
- zelena tranzicija

SYSTEM CERTIFICATION  
1000 9001  
SGS

SYSTEM CERTIFICATION  
1000 14001  
SGS

SYSTEM CERTIFICATION  
1000 45001  
SGS



## MODULI TEHNIX

### STANDARDNI KONTEJNER

6055 x 2435 x 2591 mm (15 m<sup>2</sup>)

### STAMBENI MODUL S OPREMOM TEHNIX

6055 x 2991 x 2800 mm (18 m<sup>2</sup>)

### POSLOVNI MODUL (S OPREMOM)

8000 x 4000 x 3000 mm (32 m<sup>2</sup>)

### POSLOVNI MODUL (S OPREMOM)

8000 x 8000 x 3000 mm (64 m<sup>2</sup>)

### STAMBENI MODUL S OPREMOM

6055 x 6010 x 2591 mm (36 m<sup>2</sup>)



Predani smo upravljanju našim poslovanjem na zakonit i odgovoran način, što uključuje poslovanje s partnerima koji poštuju ljudska prava, osiguravaju sigurna i inkluzivna radna mjesta i potiču održivu budućnost. To uključuje borbu protiv klimatskih promjena i zaštitu bioraznolikosti i ekosustava. Slogan kompanije Tehnix je: „Zadovoljan kupac je naš prvi poslovni interes“, što znači da je tržište najbolji partner, ako imate inovativan i kvalitetan te trajno funkcionalan proizvod.

## Financijske prednosti modularne gradnje

- Učinkovito, cjelovito planiranje
- Skraćene faze odobravanja
- Industrijska, kontrolirana prefabrikacija
- Gradnja neovisna o vremenskim prilikama
- 70% kraće vrijeme izgradnje na gradilištu
- Kraće vrijeme financiranja
- Izvrsna kvaliteta
- Tehnička, vremenska i financijska sigurnost

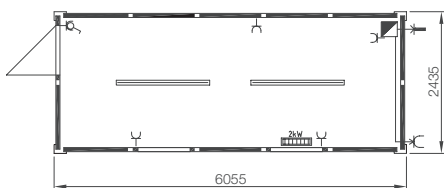
[container@tehnix.com](mailto:container@tehnix.com)



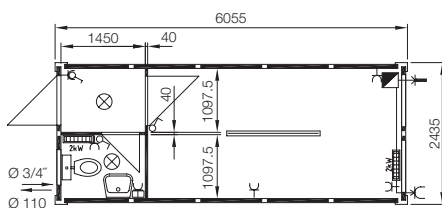


# STANDARDNI KONTEJNERI TEHNIX

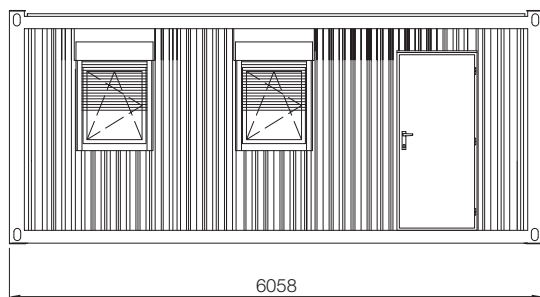
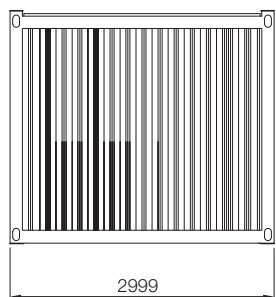
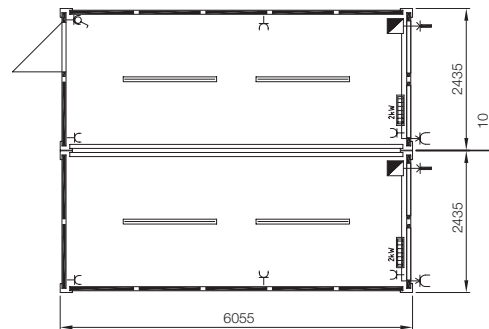
T-A1



T-A3



T-A2



PREMIUM KONTEJNERI

## BAZNE PODNE PLOČE



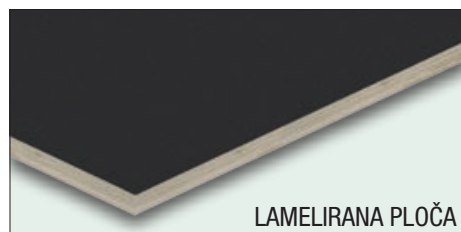
OSB PLOČA



V100 PLOČA



CEMENTNA PLOČA



LAMELIRANA PLOČA



PROTUKLIZNA LAMELIRANA PLOČA

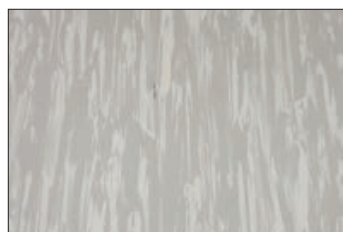


FERMACELL PLOČA

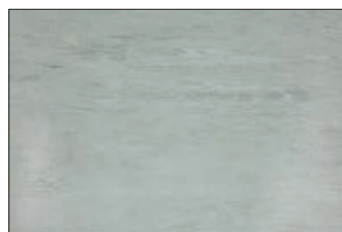
## PODNE OBLOGE



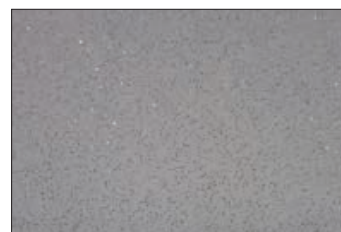
PVC PODNA OBLOGA



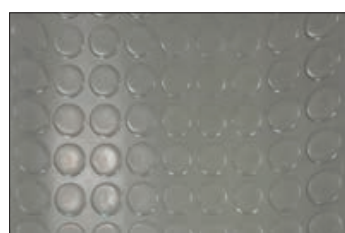
PVC HOMOGENA PODNA OBLOGA



GERFLOR OBJECTFLOOR OBLOGA



PVC PROTUKLIZNA PODNA OBLOGA



ČEPASTA GUMENA PODNA OBLOGA



LINOLEUM



PROTUKLIZNA ČELIČNA PODNA PLOČA



ALUMINIJSKA PROTUKLIZNA PODNA PLOČA



## Općenito

Sljedeći opis odnosi se na dizajn i opremu odgovarajućih standardnih tipova kontejnera. Standardni uredski kontejneri TEHNIIX prilagođeni su ISO standardu te stoga imaju brojne prednosti ovog sustava. Sastoje se od stabilne okvirne konstrukcije i izmjenjivih zidnih elemenata.

Pojedinačni moduli mogu se montirati jedan pored drugog, jedan iza drugog ili jedan iznad drugog. Sobe bilo koje veličine mogu se stvoriti izostavljanjem vanjskih zidnih ploča ili postavljanjem unutarnjih pregrada.

## Standardne dimenzije i težina

### DIMENZIJE

Izvana (ISO standard 1161)

Duljina	6 058 mm
Širina	2 438 mm
Visina	2 800 mm / 2 591 mm

### Iznutra

Duljina	5 898 mm
Širina	2 278 mm
Visina	2 500 mm / 2 300 mm

Kubatura 30,6 / 32,5 m<sup>3</sup>

### Vanjska vrata Tehnix

Širina	875 mm
Visina	2 000 mm

Dimenzije mogu malo varirati ovisno o proizvođaču.

Težina kontejnera: 1650 / 1850 kg

## OPIS KONTEJNERA

### POD

**Konstrukcija kontejnerskog okvira:** Hladno valjani, zavareni čelični profili debljine 3 mm, zavareni uglovi kontejnera, dimenzija prema ISO standardima.

**Pod:** Cementno vezana iverica 22 mm, homogena plastična podna obloga Tarket debljine 2,0 mm, klasa otpornosti na vatru Bfl - teško zapaljivo, razvoj dima s1 prema EN 13501-1, površina presvučena PUR-om, zavarene trake, ekološki prihvatljiva disperzija- ljepilo na bazi.

**Vanjska obloga poda kontejnera:** čelični lim debljine 0,55 mm, pocinčan i plastificiran.

**Nosivost:** 2,50 kN/m<sup>2</sup>

**Izolacija:** ploče od mineralne vune debljine 100 mm (gustoće 18-22 kg/m<sup>3</sup>), klasa zapaljivosti A1 - nezapaljivo prema EN 13501-1.

**Toplinska izolacija:** 0,39 W/m<sup>2</sup>K.

### KROV

**Konstrukcija kontejnerskog okvira:** Hladno valjani, zavareni čelični profili debljine 3 mm, zavareni uglovi kontejnera, dimenzija prema ISO standardima.

**CEE priključak:** uvučen u prednji krovni okvir.

**Vanjska obloga krova kontejnera:** Čelični lim debljine 0,55 mm, pocinčan i plastificiran. Dupli preklop cijelom dužinom. (niže od gornjeg ruba gornjeg ISO kuta).

**Nosivost:** 1,15 kN/m<sup>2</sup>.

**Stropna obloga:** PU paneli u boji RAL 9002

**Izolacija:** 50 mm PU paneli za stropnu oblogu + ploče od mineralne vune debljine 100 mm (gustoća 18-22 kg/m<sup>3</sup>). Klasa zapaljivosti A1 - nezapaljivo prema EN 13501-1. Kako bi se izbjegle hladne točke, profili okvira također su izolirani pločama od mineralne vune.

**Toplinska izolacija:** 0,25 W/m<sup>2</sup>K s PU pločama, 50 mm, kao unutarnja stropna obloga

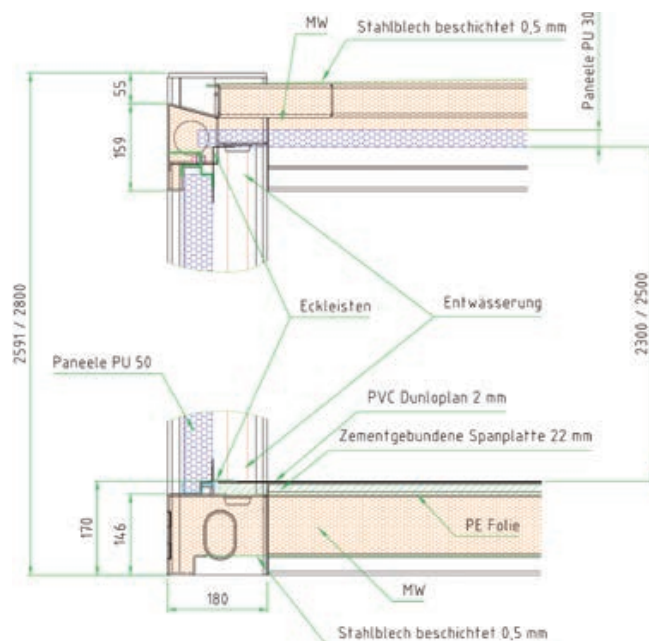
### STUPOVI KONTEJNERA

**Profil:** Izrađen od hladno valjanih čeličnih profila debljine 3 mm, dimenzija boka 150/180 mm.

**Spajanje:** Četiri kutna stupa zavarena su na podni i krovni okvir kontejnera.

**Izolacija:** Kako bi se izbjegli toplinski mostovi, stupovi kontejnera su izolirani pločama od stiropora (EPS).

**Nosivost:** Kontejneri se mogu slagati u tri razine(tj. prizemlje + 2 x kat) Kišnica se odvodi kroz četiri oborinske cijevi od PVC-a promjera 50 mm u stupovima kontejnera.



## VANJSKI ZIDNI PANELI

Zidni paneli ispunjeni poliuretanskom pjenom.

**Vanjska obloga:** od profiliranog, pocinčanog plastificiranog lima.

Debljina lima je min. 0,55 mm.

Standardna boja RAL 9002. Premaz min. 25 µm.

**Unutarnja obloga:** Od glatkog, pocinčanog plastificiranog lima. Debljina lima iznosi min. 0,55mm. Standardna boja RAL 9002. Premaz min. 25 µm.

**Izolacija:** poliuretanska pjena 50 mm

Toplinska izolacija: 0,41 W/m<sup>2</sup>K za PU 50 mm

## PROZOR

Prozori izrađeni od PVC profila ALUPLAST s izolacijskim ostakljenjem, jednoručno okretni i nagibni okov, (790 x 1100 mm svijetle mjere). S prozorskim kopcima, Ug =1,10 W/m<sup>2</sup>K, visina prozorskog parapeta: 900 mm

## VANJSKA VRATA

Čelična jednokrlna vrata 875/2000 mm, u kompletu s cilindričnom bravom i kvakom, Hörmann MZ vrata.

Unutarnja vrata (u predsoblju) su Hörmann ZK vrata dim. 875/2000 mm.

## ANTIKOROZIVNA ZAŠTITA METALA

Svi profili crnog čeličnog lima su očišćeni, odmašćeni i odmah premazani, svi tanki limovi su galvanizirani.

**Temeljni premaz:** REESA 2K-HS-Füllgrund ZP 3D061 (Suding & Soeken)

**Završni premaz:** REESA 2K-HS-PUR jednoslojna boja 6D061 (Suding & Soeken)

Standardna boja okvira kontejnera je RAL 9002

## ELEKTRIČNE INSTALACIJE

Prema VDE 100 standardu - ugradbeni dizajn. Svi dijelovi su u skladu s CEE standardom

**Tehničke specifikacije:** Napon 400V, 50Hz

**Izvana:** Preko CEE utikača/utičnice 5-polni/32 A, uvučen u krovni okvir.

**Unutra:** dvostruke šuko utičnice, prekidač za svjetlo, jednostruka svjetleća letva sa zaštitnim staklom i LED cijevima 2 x 18 W

**Uzemljenje:** Žicom za uzemljenje - vijci i matica. Kupac/unajmljivač je odgovoran za zaštitno uzemljenje kontejnera na mjestu postavljanja.

## GRIJANJE KONTEJNERA

Električna grijalica, 2,0 kW, s termostatom za kontrolu temperature.

## MONTAŽA KONTEJNERA I PRIKLJUČNI MATERIJAL

**Spojni materijal izvana:** vijci, spojni elementi, kablovi i gumene brtve

**Spojni materijal iznutra:** poklopci za pod, zid i strop, izolacijski materijal.



# UREDSKI KONTEJNERI

Uredski kontejneri stastoje se od jednog masivnog okvira kontejnera i stabilnih zidova koji se mogu izolirati u skladu s potrebama kupaca. Svi su modeli projektirani u skladu s normom ISO i mogu se lako prevoziti. Trajna kontrola kvalitete tijekom proizvodnje osigurava najvišu kvalitetu kontejnera. Uredski kontejner može se proizvesti u različitim duljinama i širinama. Tehnix također proizvodi ekskluzivne kontejnere široke 3 metra.









## MODULARNE ŠKOLE

Tehnix moduli mogu se montirati na vrh drugog kontejnera ili bočno uz njega te se spojiti u kontejnersko naselje. Kontejnerski objekti imaju različite moguće namjene: kao uredi, škole, restorani, vrtići. Mogu se projektirati kao jednokatni ili višekatni objekti. Jednostavno sklapanje osigurava funkcionalnost objekta u kratkom roku. Tijekom proizvodnje potpuno smo fleksibilni kad se radi o toplinskoj i zvučnoj izolaciji, zahtjevima u pogledu vatrootpornosti, dimenzija vrata i prozora, vanjske boje te oblika unutarnjih zidova i stropa.









## MODULARNE ŠKOLE





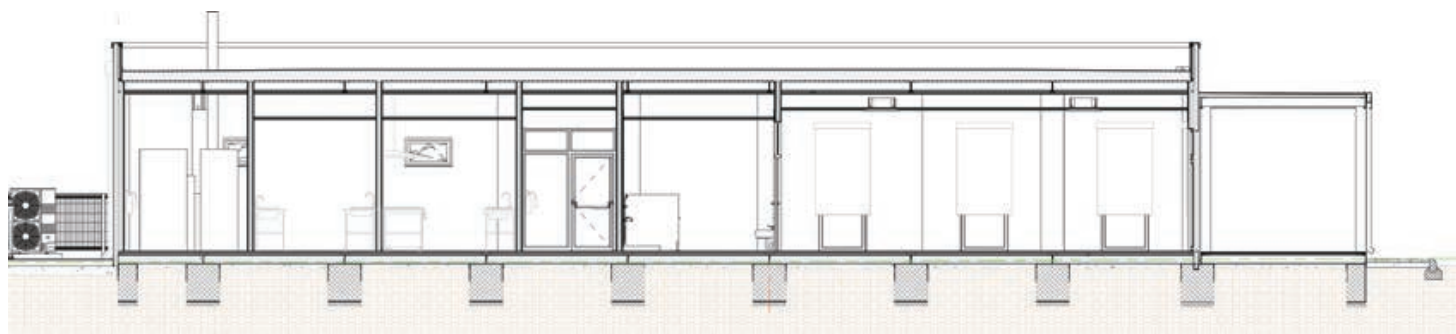




## MODULARNI DJEČJI VRTIĆI

Eko industrija Tehnix je, u suradnji s lokalnim građevinskim tvrtkama, izgradila moderne dječje vrtiće na lokacijama Donji Kućan, Koprivnica i Ogulin. Ove samostojeće modularne zgrade spojene su na komunalne usluge i sadrže vodovod, odvodnju, viso-

konaponske i niskonaponske električne instalacije, kao i ostale sustave poput telekomunikacija, grijanja i hlađenja, požarni alarm itd.









## MODULARNI DJEČJI VRTIĆI







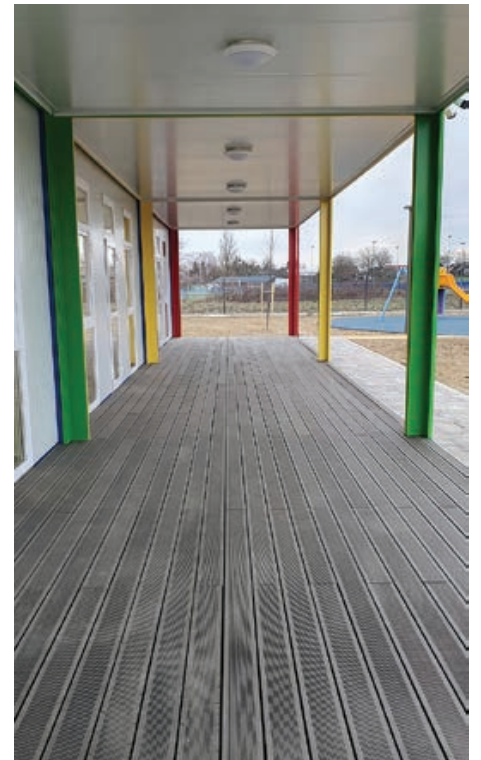


## MODULARNI DJEČJI VRTIĆI

---









## MODULARNE POSLOVNE ZGRADE

Modularni objekti su montažne građevne jedinice dimenzija do D $\times$ Š $\times$ V 12,0 x 3,0 x 3,3 m. Konstrukciju poda, krova i zida čine statički dimenzionirani čelični profili spojeni procesom zavarivanja. Pojedinačni dijelovi konstrukcija su izolirani. Proizvodnjom u tvornici moguće su tehničke instalacije kao što su grijanje, ventilacija, vodovod, električna struja, kao i prozori, bojenje, jednostavno opremanje u pogonu, a u nekim slučajevima 100% montažno. Projektom se izrađuje cjelokupna zgrada u rekordnom roku na temelju najsuvremenije tehnologije prostornih ćelija. Voditelj projekta preuzima sve dokumente, utvrđuje sve ključne podatke i planira procese. Vođenje projekta posebno uključuje praćenje kvalitete proizvodnje i cjelokupnog procesa. Teška teretna vozila dovoze module na gradilište, koji se sklapaju u građevinsku jedinicu dizalicom.







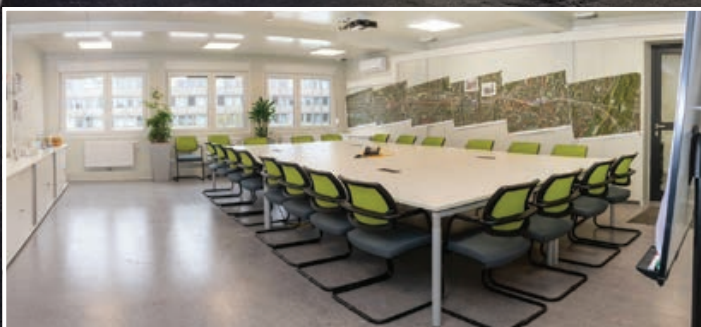


## MODULARNE POSLOVNE ZGRADE

---







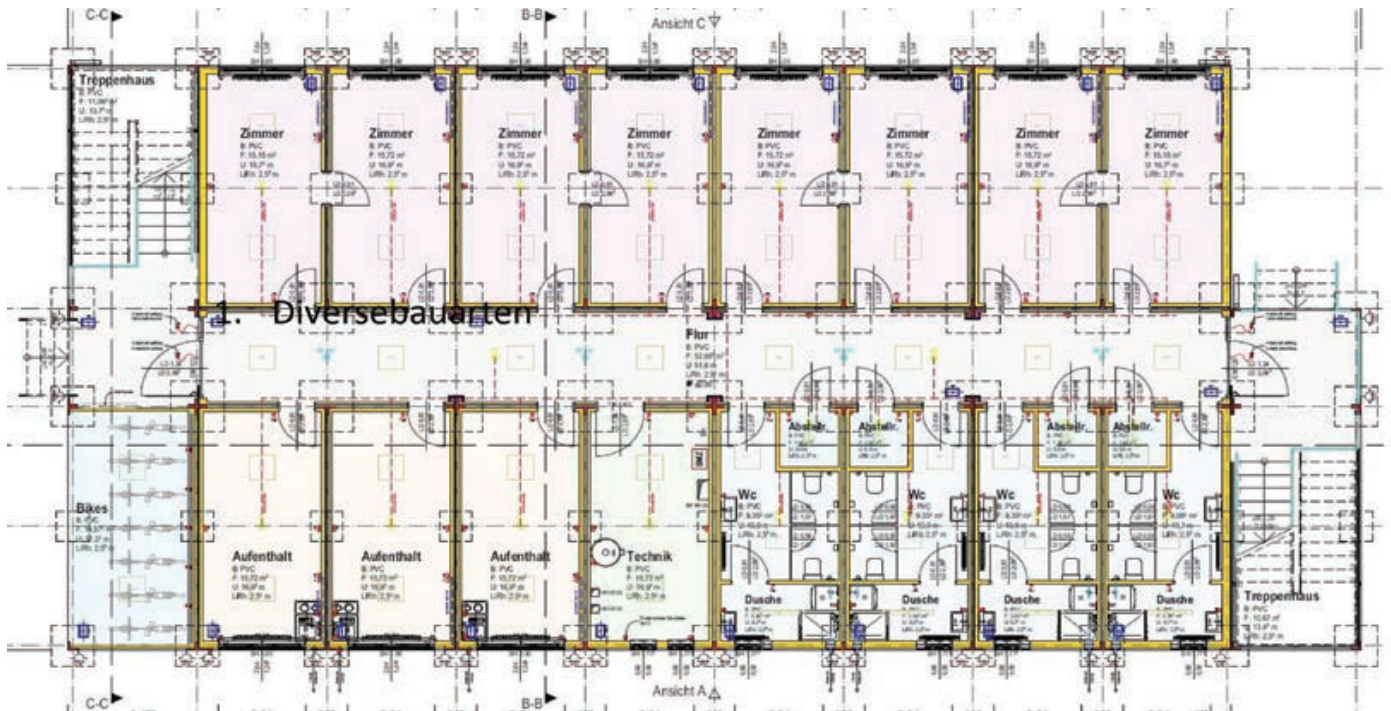


## HITNI SMJEŠTAJ

Stambeno modularni kontejner specijalno razvijen za hitni smještaj osoba u slučaju prirodnih nepogoda ili katastrofa kao što su potresi, poplave, požari i izbjegličke krize. Mogu se koristiti pojedinačno ili kao više modularne stambene jedinice. Moduli se isporučuju potpuno opremljeni, spremni za upotrebu te pružaju potpuni životni komfor korisnicima.



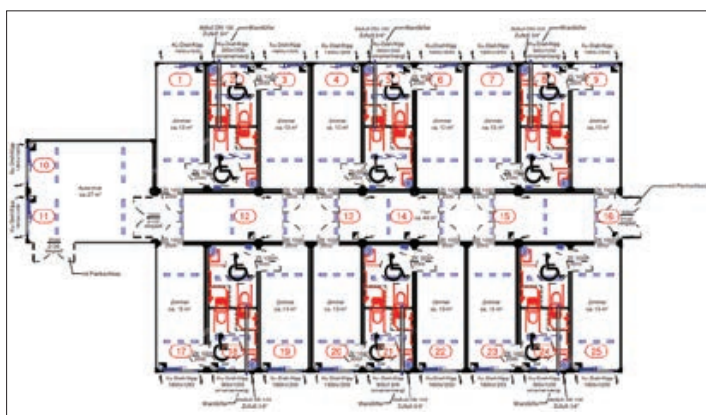






## DOMOVI ZA STARIJE I NEMOĆNE OSOBE

Kompanija Tehnix u želji da umirovljenici svoju budućnost ispune zajedništvom, prijateljstvom i zadovoljstvom, projektira i izvodi modularne domove koji nude adekvatan smještaj, stručno osoblje i velik broj aktivnosti u obiteljskom ozračju.



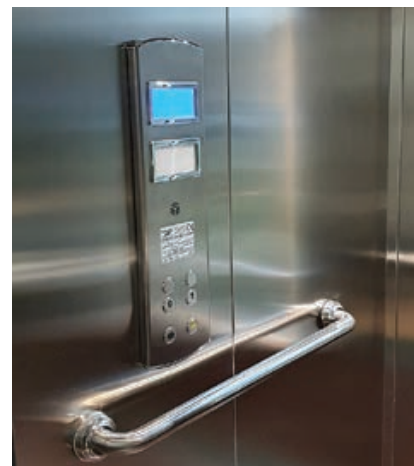
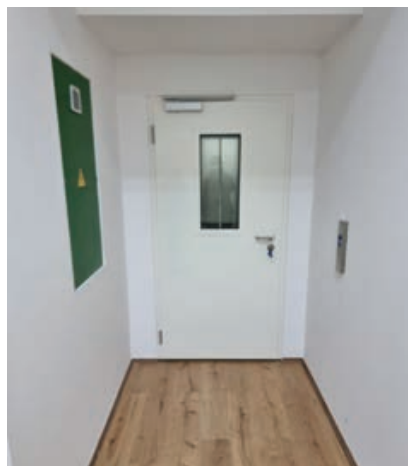
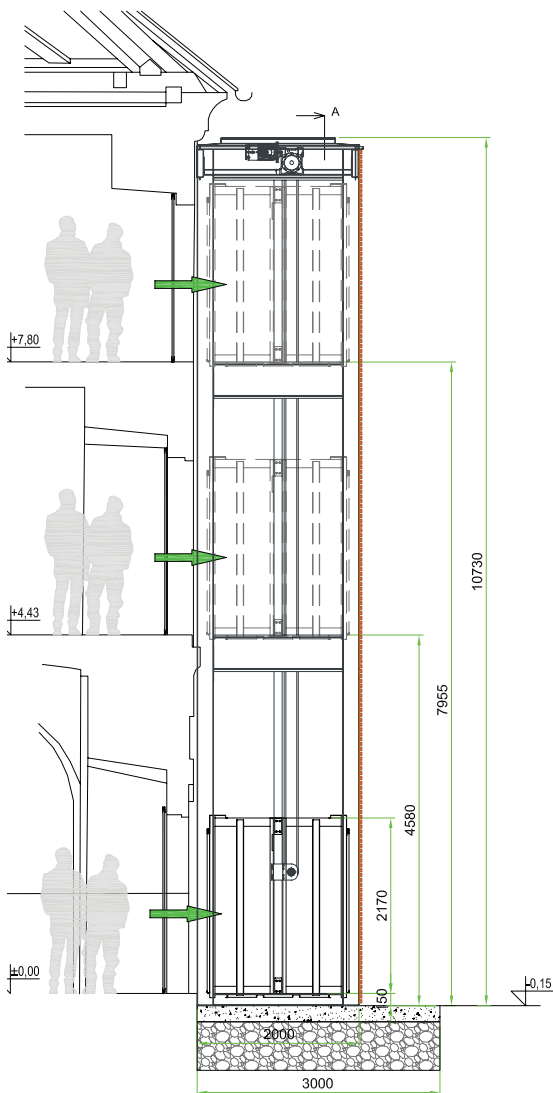


- NOVO NA TRŽIŠTU
- JEDNOSTAVNA I BRZA MONTAŽA
- ZA OSOBE I TERET

## UPOTREBA KOD INDUSTRIJSKIH I BORAVIŠNIH GRAĐEVINA

Sklop Univerzalnog dizala tip Tehnix sastoji se od pokretne zatvorene kabine te voznog okna koje se fiksira na lokaciji uz objekt i služi kao nosiva konstrukcija. Na voznom oknu izvedene su vodilice kabine te je montiran pogonski sklop. Na ulazu na prizemlju montiraju se jednokrlna vrata na čeličnu konstrukciju okna, dok su na 1. katu vrata smještena na zidu objekta uz koji se montira univerzalno dizalo. Na kabini se nalaze automatska klizna dvokrilna vrata s dvije strane.

Kompletno dizalo proizvodi se i montira u tvornici, što znači da je na lokaciji potrebna minimalna montaža, dok bravarski i građevinski radovi nisu potrebni prilikom instalacije dizala. Time se osigurava montaža dizala u najkraćem mogućem roku te jednostavnija koordinacija s ostalim izvođačima radova na objektu. Dizalo je također konstruirano na način da jama nije potrebna, a visina nadišnja minimalna. Za pogon dizala koristi se trofazni asinkroni elektromotor snage 3 kW s odgovarajućim reduktorom kako bi se postigla tražena brzina dizanja. Motor je opremljen kočnicom i prikladnim UPS uređajem u slučaju nestanka struje. Kabinu pokreću dva Galova lanca DIN 8187-1 16-B1.



### Tehnički podaci

- Vrsta dizala: *Vertikalna podizna platforma za osobe i teret - tip Tehnix*
- Način pogona: *Elektro pogon, automatsko upravljanje*
- Nosivost: *300 kg ili 4 osobe*
- Površina poda kabine: *2,9 m<sup>2</sup>*
- Brzina vožnje: *0,14 m/s*
- Visina dizanja: *4250 mm*
- Broj i naziv stanica / ulaza: *1-3 ulaza / stanica*
- Broj ulaza u kabinu: *2*
- Prostor za smještaj dizala: *Unutar / izvan građevine*
- Instalacija: *Za suhi / mokar prostor*
- Vrsta upravljanja: *mikroprocesorsko*
- Napon napajanja: *3 x 230/400 V, 50 Hz, mreža TN-C-S*
- Napon signalizacije: *24 V*
- Napon upravljanja: *24 V*
- Trofazni asinkroni elektromotor snage 3 kW s reduktorom, pogonskom osovinom i lančanicima smještenim na vrhu voznog okna.



## STAMBENI MODULI

Modularna gradnja je aktualna tema u građevinskoj industriji. Proizvođači modularnih građevinskih proizvoda od čeličnog okvira, oglašavaju načelo „sve iz jednog izvora“. S kvalitetnom mrežom stručnjaka i dobro uvježbanim timom za planiranje i proizvodnju ostvaruju brzu i potpunu realizaciju projekata. Fokus je na preciznoj pripremi modula u proizvodnim pogonima kompanije Tehnix, kao i kratkim rokovima izgradnje na gradilištu i zajamčenim rokovima završetka. Ambiciozan raspored zahtijeva od onih koji su uključeni u projekt da donesu sve odluke u kratkom roku. Planiranje tijekom gradnje moguće

je samo u ograničenoj mjeri. Konstruktivna izvedba odvija se paralelno, što znači da se temelji ili podrum izrađuju konvencionalno na licu mjesta, dok se istovremeno pojedini moduli proizvode u pogonima kompanije Tehnix. Proizvodnja modula je usporediva s proizvodnjom u automobilskoj industriji. I ovdje pojedine dijelove montaže izvodi dobro uvježban tim u radionicama zaštićenim od vremenskih uvjeta. Modularna gradnja doista je budućnost gradnje.









## MODULARNI OBJEKTI SA DRVENIM FASADAMA

Novogradnje svih vrsta mogu biti izgrađene u modularnoj izvedbi. Što se tiče dizajna pročelja, sve je moguće: veliko ostakljenje, žbuka na toplinsko-izolacijskom kompozitnom sustavu ili fasadni elementi sa zavjesama, ventiliranim od drva, metala, keramike ili stakla. Modularna gradnja stoga ne znači niti "novu montažnu gradnju" niti slaganje kontejnera jednih na druge, već omogućuje arhitekturu koja se ne razlikuje od konvencionalno građenih zgrada. Osim ako arhitekt svjesno ne iskorištava mogućnosti modularne gradnje stepenastim rasporedom modula kao jasno čitljivom modularnom strukturom.





## MODULARNI OBJEKTI SA DRVENIM FASADAMA

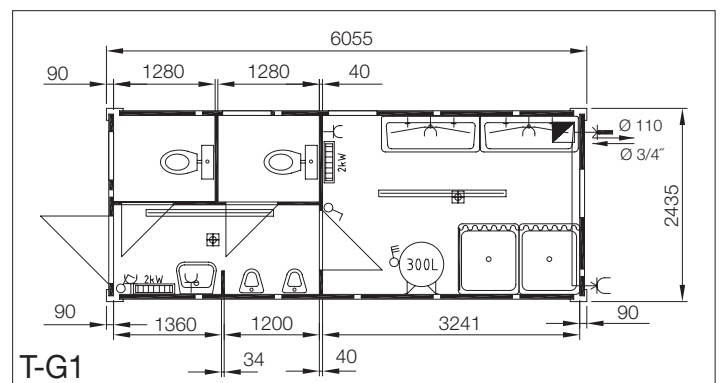
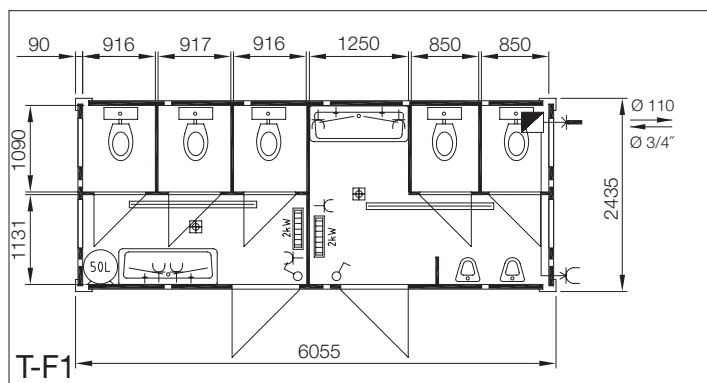
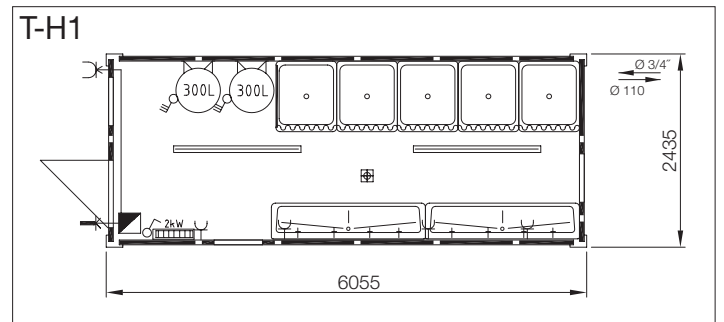
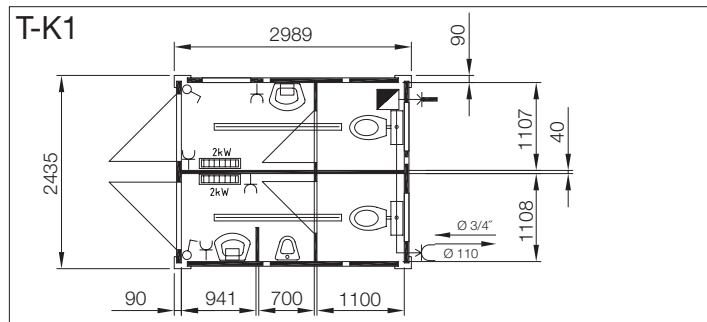




## SANITARNI MODULI

Tehnix proizvodi različite sanitarne kontejnere s raznolikom opremom: keramičkom zahodskom školjkom s PVC daskom, keramičkim bideom, akrilnom bazom tuša s tuš-kabinom, ogledalima te držačima WC papira i četkice za zube.

Sanitarni kontejneri Tehnix proizvode se u skladu s najnovijim zdravstvenim i sigurnosnim normama. Tehnix također proizvodi sanitarne kontejnere za osobe s invaliditetom.







- spuštteni strop Armstrong s ventilacijom
- sanitarna podna obloga Sikafloor
- posebni sustav cjevovoda Wavin
- INOX oprema
- ekskluzivna sanitarna oprema

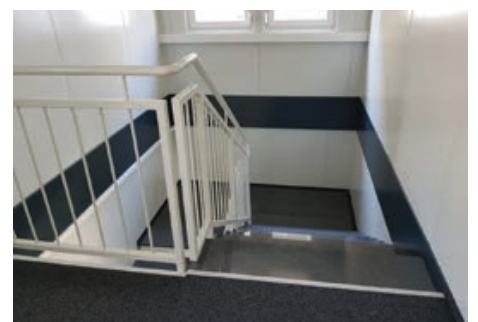
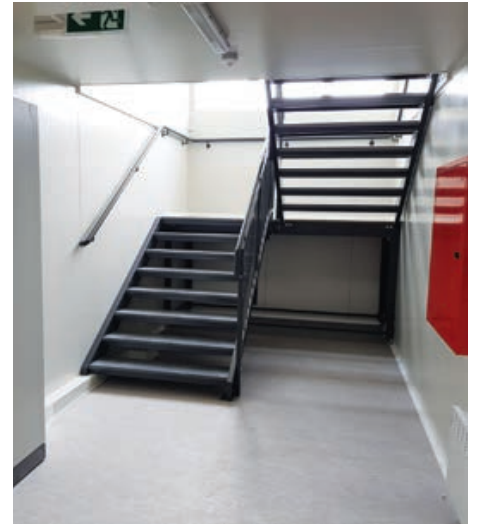




# SPORTSKI OBJEKTI









# RAZLIČITE VRSTE KONTEJNERA



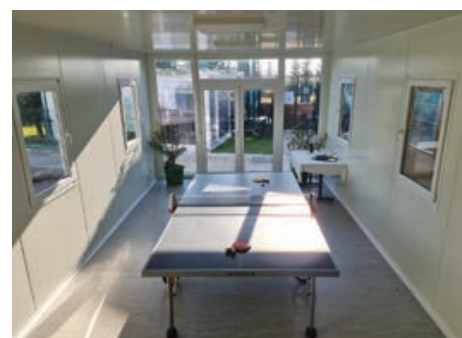
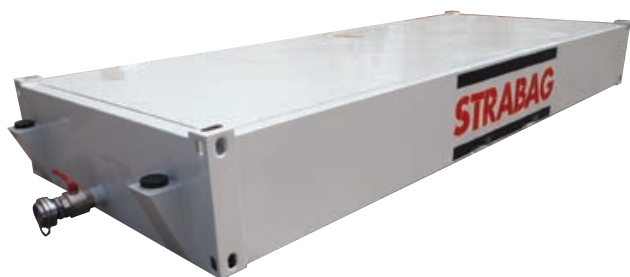




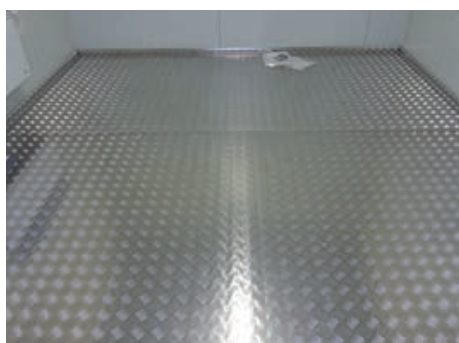


## KONTEJNERSKA OPREMA

Poduzeće Tehnix nudi program profesionalne dodatne opreme za kontejnere kao što su spremnici za fekalije, stepeništa, prozori, rešetke, razni klima uređaji, mini kuhinje, namještaj, rješenja za osobe s invaliditetom...



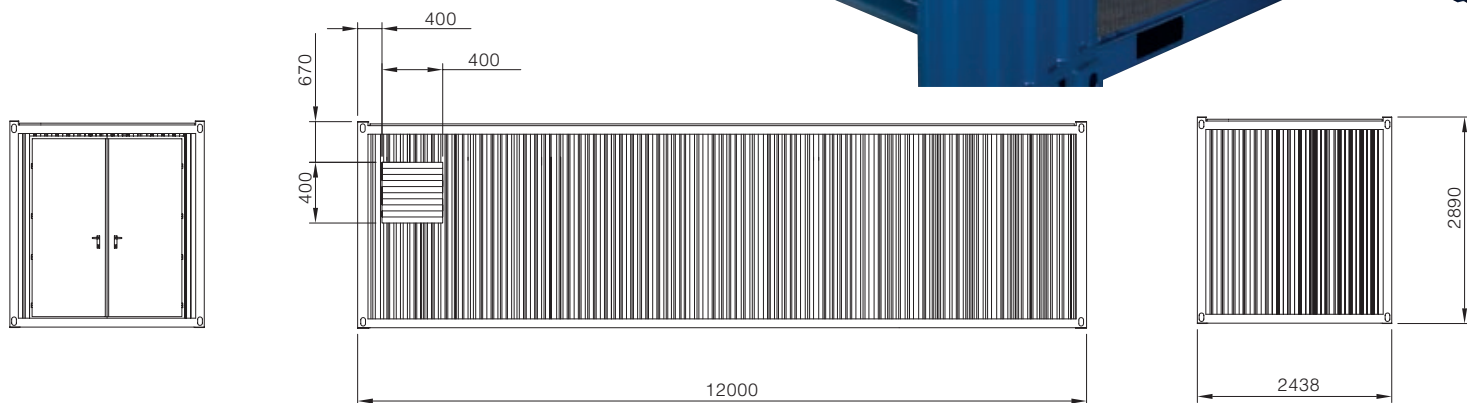






## TEHNOLOŠKI KONTEJNERI

Tehnološki kontejneri projektiraju se i proizvode u skladu sa specifikacijama i detaljnim informacijama kupca. Vrlo se često projektiraju posebni kontejneri uzimajući u obzir različite zahtjeve kao što su: vatrootpornost, zračna nepropusnost, otpornost na eksploziju, opterećenje poda i krova, toplinska i zvučna izolacija, otvori za kabele... Postoji nekoliko osnovnih skupina tehnoloških kontejnera: kontejner za agregat, kontejner za kompresor, rashladni kontejner, laboratorijski kontejner, kontejner za biološke uređaje, vojni kontejner, kontejner za napajanje u slučaju nužde, kontejner za mobilnu naftnu stanicu, rolo kontejner...



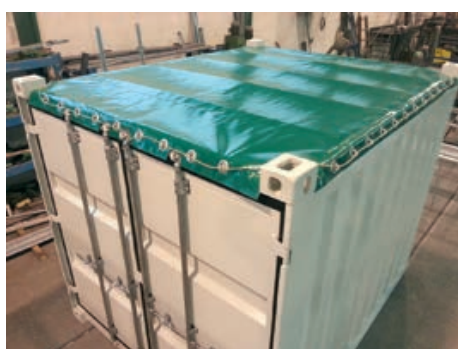
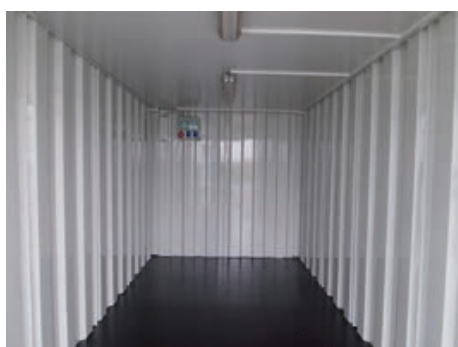
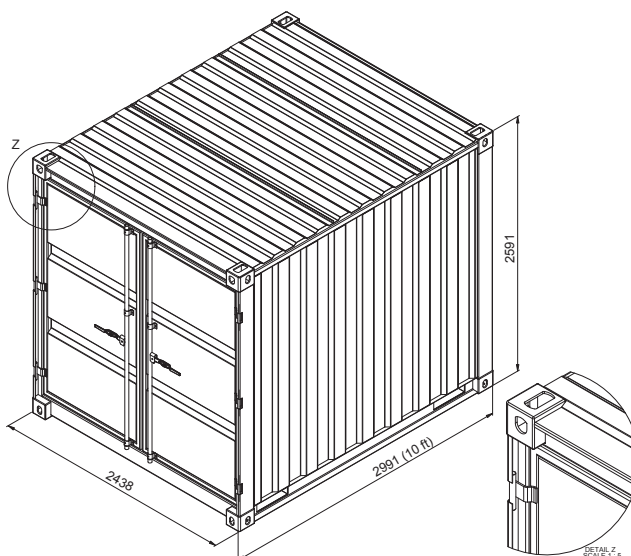






# SKLADIŠNI KONTEJNERI

Skladišni kontejneri Tehnix sastoje se od masivne konstrukcije s potpuno zavarenim zidovima od čeličnih ploča debljine 1,5 mm. Uglovi kontejnera posebno su projektirani da izdrže najveća statička opterećenja. Svi modeli mogu se lako međusobno spojiti u jedan veći skladišni objekt. Skladišni kontejneri Tehnix u potpunosti su vodonepropusni i mogu osigurati najvišu razinu sigurnosti uskladištenog materijala!





TEH-PACK kontejner iznimno je pogodan za međunarodni prijevoz. Ima priključke za podizanje i učvršćivanje ili slaganje. Projektiran je kao lagana konstrukcija od podnih, krovnih i ugaonih profila. Materijal koji se isporučuje unutar TEH-PACK kontejnera pakiran je tako da se osigura potpuna imobilizacija tijekom prijevoza svim vrstama cesta. Sklopljene jedinice TEH-PACK dovoljno su čvrste za prijevoz i postupanje metodama ISO. Modularne konstrukcije TEH-PACK skladište se u komprimiranoj konfiguraciji „ravnih paketa“ visine 700 mm. Konstrukcija je dovoljno čvrsta za prijevoz i postupanje s četiri jedinice istovremeno. Modularni proizvodi TEH-PACK posebno su dizajnirani za brzo sklapanje u višekatne zgrade za potrebe ureda, gradilišta, apartmana i mnogih drugih namjena. Kad više nisu potrebne, TEH-PACK konstrukcije mogu se lako rastaviti i vratiti u svoju konfiguraciju „ravnog paketa“ radi vraćanja u skladište i ponovne uporabe kasnije.





## MONTAŽNE HALE

Modularne hale, dizajn sukladno potrebama naručitelja, preko izrade do montaže

Montažna hala pruža efikasnu zaštitu od vanjskih utjecaja - hladnoće, sunca, kiše, vjetra ili snijega, te pruža sigurno i rentabilno rješenje. Nudimo širok raspon rješenja montažnih čeličnih hala za razne primjene; proizvodne hale, skladišne hale, autoradione, trgovački objekti, podna skladišta, sportske hale, modularni objekti, čelične konstrukcije i sl. Također, izvodimo sve vrste dogradnji postojećih objekata. U fazi projektiranja blisko surađujemo s vama kako bismo razumjeli vaše zahtjeve i razvili optimalan koncept koji zadovoljava vaše potrebe. Svaki projekt mikrolokacijski zasebno statički proračunavamo osiguravajući da može izdržati sile kojima će biti izložen. Izračunavamo opterećenja kojima će vaša konstrukcija biti izložena, uključujući statička i dinamička opterećenja, opterećenja vjetrom i snijegom. Iz strukturalne analize proizlazi odabir optimalnih materijala za vaš projekt. Koristimo softver za 3D modeliranje za izradu detaljnog i točnog modela vašeg projekta, omogućujući vam prikaz konstrukcije prije nego što bude izgrađena.









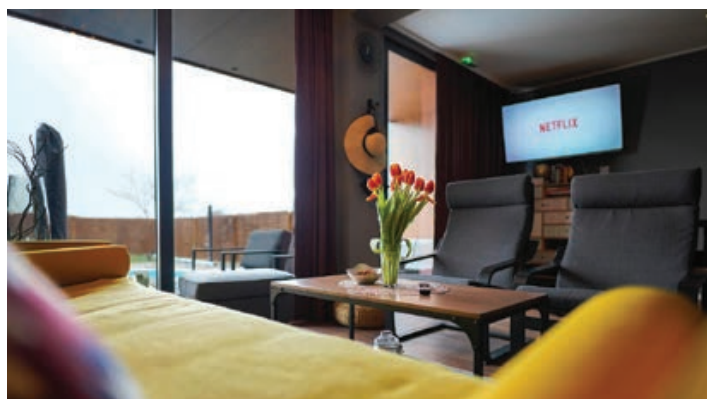
# PROIZVODNJA PROZORA, VRATA I STAKLENIH STIJENA TEHNIŠ

PROJEKTIRANJE I PROIZVODNJA SUKLADNO EUROPSKIM NORMAMA  
VISOKOKVALITETNI PROZORI I VRATA IZRAĐENI S PVC I ALU PROFILIMA





# PROIZVODNJA PROZORA, VRATA I STAKLENIH STIJENA TEHNIX





# TEHNIX PANELI

SAVJETOVANJE, PLANIRANJE, PROIZVODNJA, ISPORUKA I MONTAŽA

MODERNA PROIZVODNA LINIJA S POTPUNO AUTOMATSKOM KONTINUIRANOM PROIZVODNjom PANELA



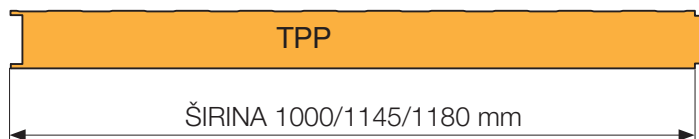
## PU / PIR Panel

Panel tip	Debljina mm	U-vrijednost W/m <sup>2</sup> K EN12667	U-vrijednost W/m <sup>2</sup> K EN14509	Težina kg/m <sup>2</sup>
TPP-30	30	0,60	0,70	9,20
TPP-50	50	0,42	0,51	10,00
TPP-60	60	0,34	0,42	10,40
TPP-80	80	0,25	0,31	11,20
TPP-100	100	0,20	0,25	12,00
TPP-120	120	0,17	0,21	12,80
TPP-150	150	0,14	0,17	16,40

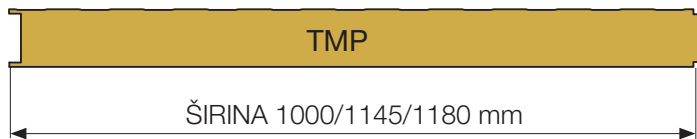
## MW Panel

Panel tip	Debljina mm	U-vrijednost W/m <sup>2</sup> K EN12667	U-vrijednost W/m <sup>2</sup> K EN14509	Težina kg/m <sup>2</sup>	Vatro-otpornost
TMP-60	60	0,64	0,70	17,40	EI-30
TMP-80	80	0,48	0,52	19,90	EI-60
TMP-100	100	0,39	0,41	22,30	EI-90
TMP-120	120	0,33	0,35	24,50	EI-120
TMP-150	150	0,26	0,29	28,10	EI-120
TMP-180	180	0,22	0,24	31,70	EI-120
TMP-200	200	0,20	0,22	34,20	EI-120

## Tehnix panel s Polyuretan pjenom



## Tehnix panel s Mineralnom vunom

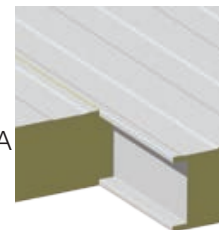


## KARAKTERISTIKE PROIZVODA

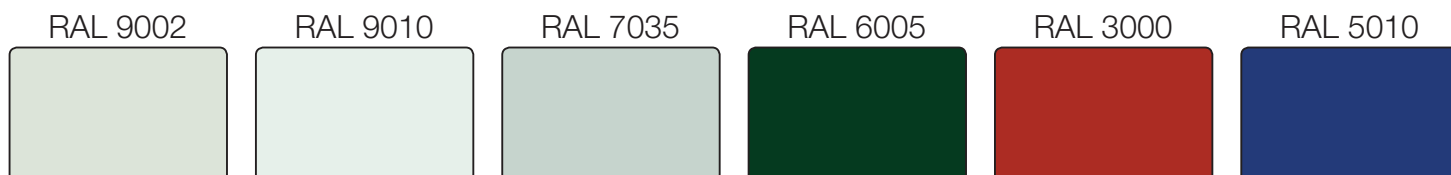
- BRZA MONTAŽA
- PRECIZNI SPOJEVI
- PARNA BRANA
- ODLIČNA IZOLACIJSKA SVOJSTVA
- CERTIFICIRANI PREMA ISO 14001 NORMI

## MJESTA PRIMJENE

- FASADE
- MODULARNE ZGRADE
- IZOLACIJA VENTILACIJSKIH KANALA
- INDUSTRIJSKE HALE
- RAZNI TIPOVI KONTEJNERA



## SPEKTAR BOJA PLOČE PREMA RAL - PREMAZ 25μ



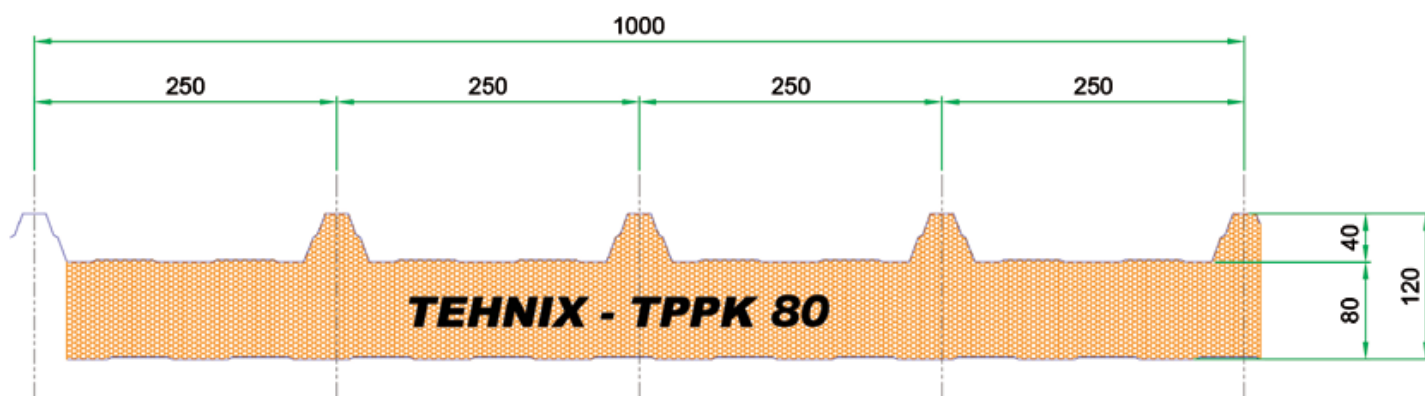


## KROVNI PANELI



### SPECIFIKACIJA TEHNIX KROVNIH PANELA

TIP PANELA	TPPK-30	TPPK-60	TPPK-80	TMPK-60	TMPK-80	TMPK-100
debljina ispune (mm)	30+40	60+40	80+40	60+40	80+40	100+40
debljina lima (mm) - obje strane (premaz - 25mq)	0,5/0,5	0,5/0,5	0,5/0,5	0,5/0,5	0,5/0,5	0,5/0,5
težina panela kg/m <sup>2</sup>	11,55	12,70	13,41	15,62	17,88	19,82
klasa negorivosti	B - s3, d0	B - s3, d0	B - s3, d0	A2 - s1, d0	A2 - s1, d0	A2 - s1, d0







# TEHNIX MODULAR



**EKOINDUSTRIJA Tehnix<sup>®</sup>**

*Ja sam prijatelj  
Tehnixa*



## SJEDIŠTE KOMPANIJE

Ludbreška 91a  
40320 Donji Kraljevec  
HRVATSKA

centrala: +385 40 650 100  
komercijala: +385 40 650 101  
tehnički ured: +385 40 650 111

e-mail: [tehnix@tehnix.com](mailto:tehnix@tehnix.com)  
web: [www.tehnix.com](http://www.tehnix.com)  
OIB: 780 138 46 555

URED TEHNIX ZAGREB  
Kninski trg 14  
telefon: +385 1 605 5896  
GSM: +385 99 2195 813  
e-mail: [zagreb@tehnix.com](mailto:zagreb@tehnix.com)

URED TEHNIX SPLIT  
Držićeva 7, Solin  
telefon: +385 21 244 739  
GSM: +385 98 216 794  
e-mail: [split@tehnix.com](mailto:split@tehnix.com)

URED TEHNIX SLOVENIJA  
Cankarjeva 6e, Maribor  
GSM: +386 41 619 828  
e-mail: [iztok.mirnik@tehnix.com](mailto:iztok.mirnik@tehnix.com)

TEHNIX BEO d.o.o.  
Bulevar Peka Dapčevića 55  
Beograd, SRBIJA  
centrala: +381 11 3978-775  
fax: +381 11 3978-776  
e-mail: [beograd@tehnix.com](mailto:beograd@tehnix.com)  
web: [www.tehnixbeo.rs](http://www.tehnixbeo.rs)

TEHNIX GmbH  
Cuvilliesstraße 14  
81679 München  
Deutschland  
e-mail: [info.tehnix.gmbh@tehnix.com](mailto:info.tehnix.gmbh@tehnix.com)